

Neuheiten- Vorschau 2026/27

ALLES FÜR BETRIEB, LAGER UND BÜRO



Bei Interesse anfordern.
Die neue Ausgabe für
Werkstatt- und Industriebedarf,
inklusive aller Neuheiten.

Maximale Effizienz im Lager

315,-

Kombiniert Transport & Regal in einem System

Höhenverstellbare Gitterböden



Rollbehälter, mit Regalfunktion

Ideal für Transport und Lagerung in einem System

- Verzinkte Stahlkonstruktion mit 4 Rollen
- Lieferung inkl. 3 Zwischenböden
- Ausstattung bis zu 6 Böden möglich

Best.-Nr. 9110 444630

Alle Angebote in diesem Prospekt sind speziell für Gewerbe, Handwerk, Handel und Industrie. Preise in Euro zzgl. gesetzlicher Mehrwertsteuer. Alle Preise verstehen sich per Stück oder Paar, sofern nicht anders angegeben. Eine Preisanpassung während der Prospektlaufzeit behalten wir uns aufgrund der aktuellen Marktlage vor. Änderungen vorbehalten. Gültig bis 31.12.2026. Für Druckfehler, fehlerhafte technische Daten und Abbildungen wird eine Haftung ausgeschlossen. Ferner verweisen wir auf unsere allgemeinen Geschäftsbedingungen.

Industriebedarf Betriebseinrichtungen Umweltschutz Büroausstattung

Peter Belousow

• Elektromotoren • Elektrowerkzeuge • Forst & Gartengeräte

„Ihr Vorteil - wir reparieren“

86529 Schrobenhausen

Gollingkreuter Weg 12

Telefon 08252 90 91 - 14

86633 Neuburg / Donau

Nördl. Grünauer Str. 21

Telefon 08431 8845

86551 Aichach / Ecknach

Peter und Paul Str. 20

Telefon 08251 88 2 33 - 0



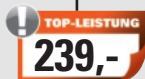
BELOUSOW

IHRE PLUSPUNKTE IM ÜBERBLICK

Markenqualität aus unserem Haus



Top-Qualität und Innovation zu attraktiven Preisen



„In 24 Stunden versandbereit“ Artikel sind in der Tabelle mit einem blauen Pfeil gekennzeichnet.



„Schnell lieferbare“ Artikel sind mit einem roten Pfeil gekennzeichnet.



Garantiezeichen



Gepürfte Sicherheit



TÜV-geprüft



Einache Montage



Gütezeichen RAL, Lager- und Betriebseinrichtungen



In Deutschland produzierte Qualität/ Markenprodukte



Besonders hohe Tragfähigkeiten



Produktvideo für mehr Informationen



Rechtliche Hinweise:

Innerhalb Deutschlands erfolgen grundsätzlich alle Lieferungen ab 100,- EUR Nettowarenwert frei Bordsteinkante. Für Inseln gelten Sonderkonditionen.



Leicht und wendig

Neu



ab **149,-**

Tischwagen

- Robuste Konstruktion aus Edelstahl, silber
- 4 abriebfeste Vollgummi-Lenkrollen Rad-Ø 100 mm, davon 2 mit Feststellbremse
- Ideal für Büro und Gastronomie



Anzahl Ladeflächen		2	3	4	5
Gesamttragfähigkeit	kg	100	150	200	250
Etagenhöhe	mm	620	310	310	310
Gewicht	kg	10,9	14,2	17,9	22
Ladefläche L x B	mm	820 x 500	820 x 500	820 x 500	820 x 500
Best.-Nr.		▶ 9000 444096	▶ 9000 444097	▶ 9000 444098	▶ 9000 444099
EUR		149,-	175,-	225,-	269,-

ab **149,-**



Neu



Tischwagen

- Gesamttragfähigkeit: 250 kg (125 bzw. 80 kg pro Etage)
- Stabile Schiebegriffe für einfaches Manövrieren
- Robuste Konstruktion aus Kunststoff und Aluminium, schwarz
- 4 abriebfeste Lenkrollen Rad-Ø 100 mm, davon 2 mit Feststellbremse
- Leichtgewicht: nur 9 bzw. 11,5 kg Eigengewicht
- Ideal für Lager, Werkstatt und Industrie



Anzahl Ladeflächen		2	3
Gesamttragfähigkeit	kg	250	250
Ladefläche L x B	mm	680 x 450	680 x 450
Etagenhöhe	mm	616	340
Best.-Nr.		▶ 9000 444094	▶ 9000 444095
EUR		149,-	189,-

Neu

VARIOfit
Logistics equipment by CORBES

① - ④ **Stapelkarren**

- Schweißkonstruktion aus Stahl
- 2 innovative PVC-Sicherheitshandgriffe
- Schaufel aus Stahlblech
- Mit beständig haltenden Kunststoffgleitkufen
- Pulverbeschichtet enzianblau RAL 5010 oder anthrazitgrau RAL 7016
- Mit gebogenen Querstreben
- Dauerhaft oberflächengeschützt
- Schlag- und kratzfest
- Luftbereifung auf Stahlfelge oder Vollgummibereifung auf Spezial-Kunststofffelge mit Präzisions-Rillenkugellager und Kunststoffradkappe



SCHNELL
LIEFERBAR

12
JAHRE
GARANTIE

EINFACHE
MONTAGE

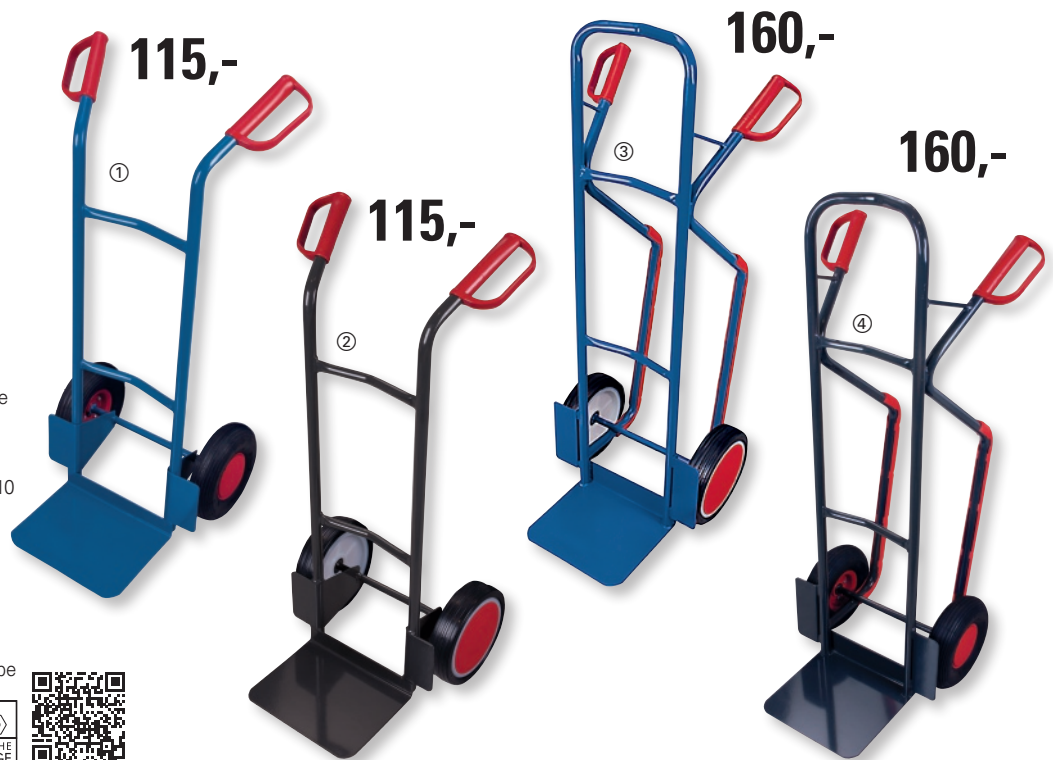


Abb.	Tragfähigkeit kg	Höhe mm	Gesamtbreite mm	Schaufelgröße L x B mm	Bereifung Rad-Ø x Breite mm	Farbe	Gewicht kg	Best.-Nr.	EUR
1	200	1105	570	250 x 320	Luft 260 x 85	enzianblau, RAL 5010	12,50	▶ 9110 445032	115,-
	200	1105	570	250 x 320	Vollgummi 260 x 65	enzianblau, RAL 5010	14,50	▶ 9110 445033	115,-
	200	1105	570	250 x 320	Luft 260 x 85	anthrazitgrau, RAL 7016	12,50	▶ 9110 445075	115,-
2	200	1105	570	250 x 320	Vollgummi 260 x 65	anthrazitgrau, RAL 7016	14,50	▶ 9110 445076	115,-
	250	1305	550	250 x 320	Luft 260 x 85	enzianblau, RAL 5010	16,50	▶ 9110 445071	160,-
3	250	1305	550	250 x 320	Vollgummi 260 x 65	enzianblau, RAL 5010	19,50	▶ 9110 445072	160,-
	250	1305	550	250 x 320	Luft 260 x 85	anthrazitgrau, RAL 7016	18	▶ 9110 445077	160,-
4	250	1305	550	250 x 320	Vollgummi 260 x 65	anthrazitgrau, RAL 7016	19,50	▶ 9110 445078	160,-

fetra

Transportgeräte

Transportkarren mit zwei Schaufeln

Eine feststehende Stahlblechschaufel kombiniert mit einer klappbaren, extra großen Stahlrohrschaufel für den Transport von kompakten wie auch sperrigen Waren. Verschraubte Radbefestigung, einfacher Radwechsel.

- Stabile Stahlrohrkonstruktion
- Pulverbeschichtet brillantblau, RAL 5007
- Luftbereifung
- Pannensichere PU Bereifung
- Naben mit Rollenlager
- Verschraubte Radbefestigung, einfacher Radwechsel
- Sicherheitsgriffe und Radschutz

SCHNELL
LIEFERBAR

10
JAHRE
GARANTIE

EINFACHE
MONTAGE



Klappbare Stahlrohrschaufel L 500 x B 250 mm



Feststehende Stahlblechschaufel L 150 x B 400 mm

TOP-LEISTUNG
226,-

① **Stapelkarre mit zwei Schaufeln**

Tragfähigkeit 300 kg, Höhe 1300 mm

② **Sackkarre mit zwei Schaufeln**

Tragfähigkeit 250 kg, Höhe 1150 mm

Abb.	Tragfähigkeit kg	Höhe mm	Gesamtbreite mm	Bereifung Rad-Ø x Breite mm	Best.-Nr.	EUR
1	300	1300	580	Luft 260 x 85	▶ 9110 443019	226,-
	300	1300	580	PU-Vollmaterial 260 x 85	▶ 8001 269516	258,-
2	250	1150	620	Luft 260 x 85	▶ 9110 443015	206,-
	250	1150	620	PU-Vollmaterial 260 x 85	▶ 8001 269514	228,-



② Klappbare Stahlrohrschaufel L 500 x B 330 mm

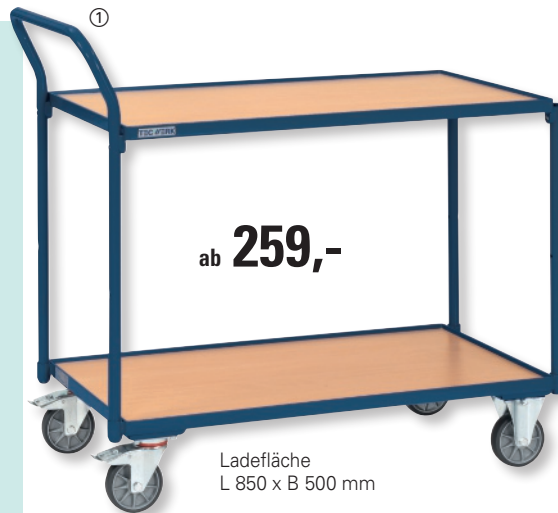
TECWERK

Tischwagen

Gesamtragfähigkeit 300 kg

- Stabile Stahlrohr- und Profilstahlkonstruktion
- Hochwertige und langlebige Pulverbeschichtung, saphirblau, RAL 5003
- Ladeflächen aus Holzwerkstoffplatten, Oberfläche Buchedekor, Stahlrahmen mit 12 mm Randhöhe als Absturzsicherung
- 2 Lenk- und 2 Bockrollen, Lenkrollen mit Feststeller
- TPE-Bereifung, Rad-Ø 125 mm
- Naben mit Rillenkugellager

Lieferung erfolgt zerlegt



Ladefläche
L 850 x B 500 mm



Ladefläche
L 850 x B 500 mm

① - ③ Tischwagen mit 2 oder 3 Ladeflächen

Stahlrohr saphirblau, RAL 5003

Abb.	Gesamtragfähigkeit kg	Anzahl Ladeflächen	Ladefläche L x B mm	Etagenhöhe mm	Best.-Nr.	EUR
1	300	2	850 x 500	200/820	▶ 2000 444128	259,-
	300	2	1000 x 600	200/820	▶ 2000 444129	285,-
2	300	3	850 x 500	200/510/820	▶ 2000 444125	345,-
	300	3	1000 x 600	200/510/820	▶ 2000 444126	369,-
3	300	2	850 x 500	200/820	▶ 2000 444119	259,-
	300	2	1000 x 600	200/820	▶ 2000 444120	285,-

VARIOfit

Logistics equipment by COMET

Neu

Tischwagen

- Stahlrohr geschweißt
- Bauskasten-System
- Bodenkonstruktion mit innovativem L-Profil
- Ladeflächen aus Holzwerkstoffplatten
- Etagen aus Winkelstahl mit Rand = 15 mm hoch
- Dauerhaft oberflächengeschützt
- Schlag- und kratzfest
- Bereifungs-Ø 125 mm, aus thermoplastischem Gummi auf Kunststofffelge mit Präzisions-Rillenkugellager, grau, „spurlos“-Faden- und Fußschutz
- 2 Lenkrollen mit EasySTOP und 2 Bockrollen



ab 230,-



Tischwagen mit 2 oder 3 Ladeflächen

Stahlrohr enzianblau oder anthrazitgrau, RAL 5010 oder RAL 7016

Gesamtragfähigkeit kg	Anzahl Ladeflächen	Ladefläche L x B mm	Etagenhöhe mm	Farbe	Best.-Nr. Schiebebügel waagrecht	EUR	Best.-Nr. Schiebebügel senkrecht	EUR
250	2	490 x 835	215/835	enzianblau	▶ 9110 444876	230,-	▶ 9110 444892	225,-
250	2	590 x 985	215/835	enzianblau	▶ 9110 444877	255,-	▶ 9110 444893	250,-
250	2	690 x 985	215/835	enzianblau	▶ 9110 444878	325,-	▶ 9110 444894	320,-
250	2	790 x 1185	215/835	enzianblau	▶ 9110 444879	345,-	▶ 9110 444895	335,-
250	2	490 x 835	215/835	anthrazitgrau	▶ 9110 444880	230,-	▶ 9110 444896	225,-
250	2	590 x 985	215/835	anthrazitgrau	▶ 9110 444881	255,-	▶ 9110 444897	250,-
250	2	690 x 985	215/835	anthrazitgrau	▶ 9110 444882	325,-	▶ 9110 444898	320,-
250	2	790 x 1185	215/835	anthrazitgrau	▶ 9110 444883	345,-	▶ 9110 444899	335,-
250	3	505 x 835	215/525/835	enzianblau	▶ 9110 444884	305,-	▶ 9110 444900	295,-
250	3	590 x 985	215/525/835	enzianblau	▶ 9110 444885	330,-	▶ 9110 444901	325,-
250	3	705 x 985	215/525/835	enzianblau	▶ 9110 444886	410,-	▶ 9110 444902	405,-
250	3	790 x 1185	215/525/835	enzianblau	▶ 9110 444887	445,-	▶ 9110 444903	435,-
250	3	505 x 835	215/525/835	anthrazitgrau	▶ 9110 444888	305,-	▶ 9110 444904	295,-
250	3	605 x 985	215/525/835	anthrazitgrau	▶ 9110 444889	330,-	▶ 9110 444905	325,-
250	3	705 x 985	215/525/835	anthrazitgrau	▶ 9110 444890	410,-	▶ 9110 444906	405,-
250	3	790 x 1185	215/525/835	anthrazitgrau	▶ 9110 444891	435,-	▶ 9110 444907	440,-

ab **218,-**



fetra

Transportgeräte

Neu

Tischwagen Basic

- Stahlrohr und Profilstahl geschweißt
- Pulverbeschichtet anthrazitgrau RAL 7016
- Baukasten-System, Schraubkonstruktion
- 2 Böden aus Holzwerkstoffplatte, Oberfläche mittelgrau, im Stahlrahmen liegend
- Rand 12 mm hoch
- Schiebegriff hochstehend
- 2 Lenk- und 2 Bockrollen
- TPE-Bereifung, Naben mit Gleitlagerung
- Feststeller an den Lenkrollen
- Tragkraft obere Ladefläche 80 kg zerlegte Anlieferung
- Leichte Selbstmontage

Lieferung erfolgt zerlegt



Tischwagen mit 2 Ladeflächen

Gesamttragfähigkeit kg	Ladefläche L x B mm	Etagenhöhe mm	Rad-Ø mm	Gewicht kg	Best.-Nr.	EUR
200	740 x 480	170	100	20	▶ 9110 444717	218,-
200	910 x 610	170	100	26	▶ 9110 444718	244,-

Für den flexiblen Einsatz in Büro, Lager und Werkstatt

fetra

Transportgeräte

Tischwagen

Stahlrohr und Profilstahl geschweißt

- brillantblau, RAL 5007 Ladeflächen aus Holzwerkstoffplatten, Oberfläche Buchedekor
- anthrazitgrau, RAL 7016 Ladeflächen aus Holzwerkstoffplatten, Oberflächen mittelgrau
- TPE-Bereifung, Naben mit Rillenkugellager
- 2 Lenk- und 2 Bockrollen, Lenkrollen mit Feststeller

Lieferung erfolgt zerlegt



Senkrechter Griff



Senkrechter Griff



Senkrechter Griff

Gesamttragfähigkeit 300 kg

Tischwagen mit 2 oder 3 Ladeflächen

Tragfähigkeit obere und mittlere Ladefläche 80 kg, Rad-Ø 125 mm

Gesamttragfähigkeit kg	Anzahl Ladeflächen	Ladefläche L x B mm	Etagenhöhe mm	Farbe	Best.-Nr. Schiebegriff senkrecht	EUR	Best.-Nr. Schiebegriff waagrecht	EUR
300	2	850 x 500	200/820	brillantblau	▶ 8000 356017	242,-	▶ 8000 356019	261,-
300	2	1000 x 600	200/820	brillantblau	▶ 8000 356018	289,-	▶ 8000 356020	294,-
300	2	1000 x 700	200/820	brillantblau	▶ 9110 444676	348,-	▶ 9110 444678	356,-
300	2	1200 x 800	200/820	brillantblau	▶ 9110 444677	365,-	▶ 9110 444679	373,-
300	2	850 x 500	200/820	anthrazitgrau	▶ 9110 444835	246,-	-	-
300	2	1000 x 600	200/820	anthrazitgrau	▶ 9110 444836	289,-	-	-
300	3	850 x 500	200/510/820	brillantblau	▶ 9110 444130	335,-	▶ 8000 356021	343,-
300	3	1000 x 600	200/510/820	brillantblau	▶ 9110 444122	373,-	▶ 8000 356022	380,-
300	3	1000 x 700	200/510/820	brillantblau	▶ 9110 444680	472,-	▶ 9110 444682	480,-
300	3	1200 x 800	200/510/820	brillantblau	▶ 9110 444681	499,-	▶ 9110 444683	505,-
300	3	850 x 500	200/510/820	anthrazitgrau	▶ 9110 444838	335,-	-	-
300	3	1000 x 600	200/510/820	anthrazitgrau	▶ 9110 444839	373,-	-	-

Tischwagen

- Stahlrohr und Profilstahl geschweißt
- Oberflächenschutz durch Pulverbeschichtung
- Böden aus Holzwerkstoffplatten, Oberfläche Buchedekor
- TPE-Bereifung, Naben mit Rillenkugellager
- 2 Lenk- und 2 Bockrollen, Lenkrollen mit Feststeller
- Tragfähigkeit obere und mittlere Ladefläche 200 kg
- Gesamttragfähigkeit 500/600 kg

24h LIEFERBAR **SCHNELL** LIEFERBAR **10** JAHRE GARANTIE



Ladefläche L 600 x B 600 mm



ab **365,-**

① TECWERK Tischwagen

mit 2 Ladeflächen, Stahlrohr saphirblau, RAL 5003

Gesamttragfähigkeit kg	Ladefläche L x B mm	Etagenhöhe mm	Rad-Ø mm	Best.-Nr.	EUR
500	600 x 600	228/860	160	▶ 2000 444113	319,-
500	850 x 500	228/860	160	▶ 2110 444114	365,-
600	1000 x 600	270/900	200	▶ 2000 444115	369,-
600	1000 x 700	270/900	200	▶ 2000 444116	379,-
600	1200 x 800	270/900	200	▶ 2000 444117	405,-



ab **315,-**

Ladefläche L 1000 x B 700 mm

② fetra® Transportgeräte Tischwagen

mit 2 Ladeflächen, Stahlrohr

Gesamttragfähigkeit kg	Anzahl Ladeflächen	Ladefläche L x B mm	Etagenhöhe mm	Rad-Ø mm	Farbe	Best.-Nr.	EUR
500	2	600 x 600	228/860	160	anthrazitgrau	▶ 9110 444841	315,-
500	2	850 x 500	228/860	160	anthrazitgrau	▶ 9110 444842	348,-
600	2	1000 x 600	270/900	200	anthrazitgrau	▶ 9110 444843	360,-
600	2	1000 x 700	270/900	200	anthrazitgrau	▶ 9110 444844	367,-
600	2	1200 x 800	270/900	200	anthrazitgrau	▶ 9110 444845	394,-

③ fetra® Transportgeräte Tischwagen

mit 3 oder 4 Ladeflächen, Stahlrohr

Gesamttragfähigkeit kg	Anzahl Ladeflächen	Ladefläche L x B mm	Etagenhöhe mm	Rad-Ø mm	Farbe	Best.-Nr.	EUR
500	3	600 x 600	228/544/860	160	brillantblau	▶ 8003 587684	426,-
500	3	850 x 500	228/544/860	160	brillantblau	▶ 9110 444097	527,-
600	3	1000 x 600	270/585/900	200	brillantblau	▶ 9110 444099	543,-
600	3	1000 x 700	270/585/900	200	brillantblau	▶ 9110 444113	556,-
600	3	1200 x 800	270/585/900	200	brillantblau	▶ 9110 444115	596,-
500	4	850 x 500	228/544/860/1179	160	brillantblau	▶ 9110 444106	668,-
600	4	1000 x 600	270/585/900/1218	200	brillantblau	▶ 9110 444107	693,-
600	4	1000 x 700	270/585/900/1218	200	brillantblau	▶ 8000 356004	709,-
600	4	1200 x 800	270/585/900/1218	200	brillantblau	▶ 8000 356005	761,-



ab **426,-**



Tischwagen

- Bodenkonstruktion mit dem innovativen L-Profil
- Ladeflächen bündig und aus Holzwerkstoffplatten
- Dauerhaft oberflächengeschützt
- Schlag- und kratzfest
- Bereifung aus thermoplastischem Gummi auf Kunststoffelge mit Präzisions-Rillenkugellager, grau, „spurlos“
- Faden- und Fußschutz nach DIN 1757
- 2 Lenkrollen mit patentierter Zentralbremse EasySTOP und 2 Bockrollen

Neu

SCHNELL LIEFERBAR **12** JAHRE GARANTIE **EINFACHE MONTAGE**

Mit 3 oder 4 Ladeflächen, Stahlrohr enzianblau, RAL 5010

Gesamttragfähigkeit kg	Anzahl Ladeflächen	Ladefläche L x B mm	Etagenhöhe mm	Rad-Ø mm	Farbe	Best.-Nr.	EUR
400	3	500 x 850	295/605/920	125	enzianblau	▶ 9110 444916	435,-
500	3	600 x 1000	295/605/920	125	enzianblau	▶ 9110 444917	450,-
500	3	700 x 1000	295/605/920	125	enzianblau	▶ 9110 444918	460,-
500	3	800 x 1200	295/605/920	125	enzianblau	▶ 9110 444919	495,-
500	4	700 x 1000	295/610/920/1235	125	enzianblau	▶ 9110 444924	590,-
500	4	800 x 1200	295/610/920/1235	125	enzianblau	▶ 9110 444925	625,-



ab **435,-**



Die Tischwagen sind auf Anfrage zusätzlich in der Farbe anthrazitgrau, RAL 7016 erhältlich.



Neu

Tischwagen

Diese handlichen Etagenwagen sind besonders für den Lager- und Kommissionierbereich geeignet. Akten und Schriftgut lassen sich griffbereit ablegen, aufbewahren und transportieren. Die Etagenböden sind fest eingelenkt und nicht herausnehmbar.

- Stahlrohr Ø 26,9 x 1,75 mm
- Lenkrollen mit TPE-Bereifung und Rillenkugellager, Gehäuse verzinkt, Feststeller an der Lenkrollen gemäß europäischer Norm EN 1757-3
- Bockrollen (nicht drehbar) mit TPE-Bereifung und Rillenkugellager, Gehäuse verzinkt
- Ladefläche aus Holzwerkstoffplatte (MDF) mit Buchedekor
- Wände aus Holzwerkstoffplatte mit Buchedekor
- Rad Ø 125 mm
- Rahmen aus Winkelstahl
- Pulverbeschichtung RAL 5010 enzianblau



Alle Wagen fest verschweißt! Nichts wackelt! – Stattdessen Stabilität



Etagenwagen ohne Wände

ab **265,-**



Etagenwagen mit 2 Wänden



Etagenwagen mit 3 Wänden

Etagenwagen ohne Wände

Ladefläche L x B mm	Außenmaß L x B mm	Etagenhöhe mm	Gesamt-H. mm	Gewicht kg	Tragkraft kg	Best.-Nr.	EUR
800 x 500	980 x 500	190/550/920	1070	29	150	▶ 9110 445149	265,-
1000 x 500	1180 x 500	190/550/920	1070	35	150	▶ 9110 445150	285,-

Etagenwagen mit 2 Wänden

Ladefläche L x B mm	Außenmaß L x B mm	Etagenhöhe mm	Gesamt-H. mm	Gewicht kg	Tragkraft kg	Best.-Nr.	EUR
800 x 500	980 x 500	190/550/920	1070	37	150	▶ 9110 445151	305,-
1000 x 500	1180 x 500	190/550/920	1070	42	150	▶ 9110 445152	325,-

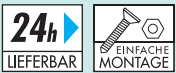
Etagenwagen mit 3 Wänden

Ladefläche L x B mm	Außenmaß L x B mm	Etagenhöhe mm	Gesamt-H. mm	Gewicht kg	Tragkraft kg	Best.-Nr.	EUR
800 x 490	980 x 500	190/550/920	1070	43	150	▶ 9110 445153	355,-
1000 x 490	1180 x 500	190/550/920	1070	48	150	▶ 9110 445154	385,-



Betriebsroller

- für den Personentransport
- Stativ aus glanzverzinktem 22-mm-Rohr
- Fahrhandgriff aus Gummi
- Standfläche mit rutschfester Oberfläche
- Höchstbelastung Betriebsroller 150 kg
- Personen-Tragfähigkeit 120 kg
- Effektive Fußbremse für das Hinterrad
- 3 Räder 200 x 50 mm, mit grauer Gummi-laufläche und Rollenlagernabe
- Kleiner Wendekreis
- Inklusive Klingel



Höchstbelastung
Etage 50 kg



Neu



Große Ladefläche für maximalen Komfort

Best.-Nr.	EUR
▶ 9110 444171	765,-

Transportroller

- Robuste Stahlrohrkonstruktion, dauerhaft oberflächengeschützt
- Ladefläche mit im Rahmen liegender Holzwerkstoffplatte, Oberfläche Buchedekor oder mit bündig eingeschweißten Stahlblech-böden, pulverbeschichtet oder mit offenem Winkelstahlrahmen zur Aufnahme von Kunststoff-Transportkästen
- Anschraubbarer Schiebegriff
- 2 Lenk- und 2 Bockrollen, Lenkrollen mit Feststeller (Abb. ③ mit 1 Lenkrolle)
- TPE-Bereifung
- Naben mit Rillenkugellager



Ladeflächen Holzwerkstoffplatte

③ Griffroller

Stahlrohrkonstruktion pulverbeschichtet, brillantblau, RAL 5007

Mit Eurokasten L 600 x B 400 mm

④ Griffroller

mit abnehmbarem Kunststoff-Transportbehälter, robuste Stahlkonstruktion, pulverbeschichtet brillantblau RAL 5007

Ladefläche Stahlblechboden

⑤ - ⑥ Griffroller

Stahlrohrkonstruktion pulverbeschichtet, brillantblau, RAL 5007

Ladeflächen Holzwerkstoffplatte

TECWERK

① - ② Griffroller

Stahlrohrkonstruktion pulverbeschichtet, saphirblau, RAL 5003



189,-

Abnehmbarer Kunststoff-Transportbehälter

Tragfähigkeit obere Ladefläche 100 kg

①
289,-

Gesamttragfähigkeit 250 kg

Tragfähigkeit obere
Ladefläche 100 kg

Abb.		1	2	3	4	5	6
Gesamttragfähigkeit	kg	250	250	200	250	250	250
Ladefläche L x B	mm	600 x 450	600 x 500	600 x 450	610 x 410	600 x 500	600 x 450
Ladehöhe	mm	195/770	195	195	209	195	195/770
Bereifung	TPE	TPE	TPE	TPE	TPE	TPE	TPE
Rad-Ø	mm	125	125	125	125	125	125
Gewicht	kg	19	11	10	12	13	20
Best.-Nr.		▶ 2000 444173	▶ 2000 444171	▶ 9110 444176	▶ 9110 444172	▶ 9110 444168	▶ 9110 444169
EUR		289,-	189,-	144,-	202,-	208,-	328,-



ab **118,-**



Stahlblech Ladefläche

① Plattformwagen

Schiebebügel klappbar, Stahlblech-Ladefläche lackiert, mit rutschfester Kunststoffmatte, umlaufender Kantenschutz. Kunststoffräder, 2 Lenk- und 2 Bockrollen

24h
LIEFERBAR

Gesamtragfähigkeit kg	Ladefläche L x B mm	Rad-Ø mm	Best.-Nr.	EUR
150	720 x 470	100	▶ 4000 818175	54,95

54,95

② - ③ Plattformwagen

Schiebebügel, klappbar, Stahlblech-Ladefläche oder aus Alublech mit Quintettstruktur pulverbeschichtet, die Stahlversion mit Antirutschbelag und umlaufendem Kantenschutz, Vollgummibereifung, 2 Lenk- und 2 Bockrollen, Lenkrollen mit Feststeller

SCHNELL LIEFERBAR **10** JAHRE GARANTIE **fetra** Transportgeräte

Material	Gesamtragfähigkeit kg	Ladefläche L x B mm	Rad-Ø mm	Best.-Nr.	EUR
Stahl	150	740 x 480	100	▶ 9110 444001	118,-
	250	910 x 610	125	▶ 9110 444002	179,-
Aluminium	200	720 x 450	125	▶ 9110 444017	340,-
	200	900 x 600	160	▶ 9110 444040	440,-



ab **340,-**



Aluminiumrohr silber



Plattformwagen

- Schweißkonstruktion aus Stahl oder Aluminium
- Bügel klappbar
- Ladefläche aus MDF-Platte, bei Aluminium aus Riffelblech
- Radsatz: Bereifung aus thermoplastischem Gummi auf Kunststofffelge mit Präzisions-Rillenkugellager, grau, spurlos, 2 Lenkrollen mit patentierter Zentralbremse EasySTOP und 2 Bockrollen, Lenkrollen mit Fußschutz nach DIN 1757
- Querrohr im Schiebepügel: 380 mm
- 125 Rad-Ø mm oder 160 mm (bei größerer Variante)



Schweißkonstruktion aus Stahl

Gesamtragfähigkeit kg	Ladefläche L x B mm	Farbe	Material	Best.-Nr.	EUR
250	450 x 720	enzianblau	Stahl	▶ 9110 444025	195,-
250	600 x 900	enzianblau	Stahl	▶ 9110 444026	235,-
250	450 x 720	anthrazitgrau	Stahl	▶ 9110 444027	195,-
250	600 x 900	anthrazitgrau	Stahl	▶ 9110 444028	235,-
200	450 x 720	silber	Aluminium	▶ 9110 444029	315,-
200	600 x 900	silber	Aluminium	▶ 9110 444030	410,-



ab **195,-**



Schweißkonstruktion aus Stahl

Neu

ab **185,-**

Plattformwagen

Stahlkonstruktion, pulverbeschichtet, enzianblau, RAL 5010, Ladefläche aus Holzwerkstoffplatte (MDF) mit Buchedekor fest eingietet, Bockrollen (nicht drehbar) mit TPE-Bereifung und Rillenkugellager, Gehäuse verzinkt, Feststeller an den Lenkrollen gemäß Europäischer Norm EN 1757-3, keine Selbstmontage- Wagen fest verschweißt, für den Transport im alltäglichen Betrieb

SCHNELL
LIEFERBAR

2
JAHRE
GARANTIE

ROLLCART
TRANSPORTSYSTEME

Gesamttragfähigkeit kg	Ladefläche L x B mm	Ausführung	Best.-Nr.	EUR
250	800 x 500	mit Querrohr	▶ 9110 445034	185,-
400	1000 x 700	mit Querrohr	▶ 9110 445035	245,-
250	800 x 500	mit Stirnwand	▶ 9110 445036	185,-
400	1000 x 700	mit Stirnwand	▶ 9110 445037	265,-



mit Stirnwand

mit Querrohr

Gesamttragfähigkeit 250 kg

Plattformwagen

Stahlrohrkonstruktion anthrazitgrau, RAL 7016, Ladefläche aus Holzwerkstoffplatte, Oberfläche mittelgrau, TPE-Bereifung, spurlos, Naben mit Rillenkugellager, 2 Lenk- und 2 Bockrollen, Lenkrollen mit Feststeller. Lieferung erfolgt zerlegt

SCHNELL
LIEFERBAR

10
JAHRE
GARANTIE

EINFACHE
MONTAGE

fetra
Transportgeräte

Gesamttragfähigkeit kg	Ladefläche L x B mm	Rad-Ø mm	Best.-Nr.	EUR
250	850 x 450	125	▶ 9110 444866	171,-
250	1000 x 600	125	▶ 9110 444867	200,-

ab **171,-**



Gesamttragfähigkeit bis 600 kg

Plattformwagen

Stahlrohrkonstruktion anthrazitgrau, RAL 7016, Ladefläche aus Holzwerkstoffplatte, Oberfläche mittelgrau, TPE-Bereifung, spurlos, Naben mit Rillenkugellager, 2 Lenk- und 2 Bockrollen, Lenkrollen mit Feststeller. Lieferung erfolgt zerlegt

SCHNELL
LIEFERBAR

10
JAHRE
GARANTIE

EINFACHE
MONTAGE

fetra
Transportgeräte

Gesamttragfähigkeit kg	Ladefläche L x B mm	Rad-Ø mm	Best.-Nr.	EUR
500	850 x 500	160	▶ 9110 444869	237,-
600	1000 x 600	200	▶ 9110 444870	252,-
600	1000 x 700	200	▶ 9110 444871	254,-
600	1200 x 800	200	▶ 9110 444872	283,-

ab **237,-**





Neu

Etagenwagen fest verschweißt

- Gesamttragfähigkeit: 500 kg
- Tragfähigkeit je Etagenboden: 80 kg

Konstruktion

- Stahlkonstruktion fest verschweißt
- Wände, Dach und Türen aus verzinktem Stahlblech: Wände Dach und Türen aus Drahtgitter, Maschenweite 50 x 50 mm oder aus verzinktem Stahlblech

Merkmale

- Ladefläche und optionale Einlegeböden aus Holzwerkstoffplatte, Buchendekor oder dunkelgrau beschichtet
- Einlegeböden variabel einsetzbar im Raster von 100 mm+
- Doppelflügeltür mit Treibriegelverschluss und Drehgriff
- Zylinderschloss inkl. 2 Schlüsseln
- Schiebe- und Ziehbügel mit weichem Kunststoffüberzug

Ausstattung

- 2 Lenkrollen mit patentierter Zentralbremse EasySTOP und 2 Bockrollen
- Bereifung aus thermoplastischem Gummi auf Kunststofffelge mit Präzisions-Rillenkugellager, Grau, „spurlos“, mit Fußschutz nach DIN 1757



Die Etagenwagen sind mit der Zentralbremse EasySTOP ausgestattet - gefertigt nach DIN 1757 und geschützt durch das europäische Patent 2426028. Für maximale Sicherheit, Effizienz und Bedienkomfort



Etagenwagen fest verschweißt, Blech



Etagenwagen fest verschweißt, Gitter

ab **825,-**



Zieh-Schiebebügel ermöglicht der Tür die Bündigkeit mit Rahmen



Drehgriff mit Schloss



Inklusive 4 Einlegeböden

Ausführung	Ladefläche L x B mm	Gesamtmaße L x B x H mm	Best.-Nr. enzianblau	EUR	Best.-Nr. anthrazitgrau	EUR
Etagenwagen, Draht, offen	1045 x 685	730 x 1115 x 1810	9110 445107	825,-	9110 445109	835,-
	1245 x 785	830 x 1315 x 1810	9110 445108	980,-	9110 445110	995,-
Etagenwagen, Draht mit Türen, Treibriegelverschluss	1045 x 685	730 x 1115 x 1810	9110 445113	1035,-	9110 445115	1035,-
	1245 x 785	830 x 1315 x 1810	9110 445114	1190,-	9110 445116	1190,-
Etagenwagen, Draht mit Türen, Treibriegelverschluss, 4 lose Böden	1045 x 685	730 x 1115 x 1810	9110 445117	1200,-	9110 445119	1200,-
	1245 x 785	830 x 1315 x 1810	9110 445118	1390,-	9110 445120	1390,-
Etagenwagen, Stahlblech, offen, 4 lose Böden	1045 x 685	730 x 1115 x 1810	9110 445133	1100,-	9110 445135	1100,-
	1245 x 785	830 x 1315 x 1810	9110 445134	1350,-	9110 445136	1350,-
Etagenwagen, Stahlblech mit Türen, Treibriegelverschluss	1045 x 685	730 x 1115 x 1810	9110 445137	1150,-	9110 445139	1150,-
	1245 x 785	830 x 1315 x 1810	9110 445138	1350,-	9110 445140	1350,-
Etagenwagen, Stahlblech mit Türen, Treibriegelverschluss, 4 lose Böden	1045 x 685	730 x 1115 x 1810	9110 445141	1300,-	9110 445143	1300,-
	1245 x 785	830 x 1315 x 1810	9110 445142	1550,-	9110 445144	1550,-



inkl. Stundenlaufzeit- und Akkustandanzeige



Neu

ab **2950,-**

Elektrohydraulische Gabelstapler

mit Elektrofahrwerk

- Dublexmast
- Variable Geschwindigkeitsregelung für sanftes Anheben und Absenken
- Reduzierte Lärm- und Vibrationsentwicklung für angenehmes Arbeiten
- Automatisches Absenken mit sanfter Dämpfung ab ca. 100 mm über dem Boden
- Patentierter multifunktionaler intelligenter Deichselkopf
- Hochfeste Rahmen- und Mastkonstruktion
- Lange Deichsel
- Kleiner Wenderadius
- Integriertes Ladegerät + externe Aufbewahrungsbox für Ladekabel
- Flexible Richtungsumschaltung

Tragfähigkeit (Lastschwerpunkt 600 mm)		1200	1200	1200	1500	1500	1500
Hubhöhe	kg	2500	3000	3500	2500	3000	3500
Bauhöhe eingefahren	mm	1730	1980	2230	1730	1980	2230
Bauhöhe ausgefahren	mm	2935	3435	3935	2935	3435	3935
Gabellänge	mm	1150	1150	1150	1150	1150	1150
Gesamt-L.	mm	1710	1710	1710	1710	1710	1710
Hubgeschwindigkeit Volllast/leer	mm	123/230	123/230	123/230	102/190	102/190	102/190
Senkgeschwindigkeit Volllast/leer	mm/s	164/278	164/278	164/278	135/200	135/200	135/200
Fahrgeschwindigkeit Volllast/leer	mm/s	4/4,5	4/4,5	4/4,5	4/4,5	4/4,5	4/4,5
Steigfähigkeit Volllast/leer	km/h	5/10	5/10	5/10	5/10	5/10	5/10
Wenderadius	%	1425	1425	1425	1425	1425	1425
Arbeitsgangbreite (Palette 800 x 1200 längs)	mm	2194	2194	2194	2194	2194	2194
Lenkräder Vollgummi	mm	210 x 70	210 x 70	210 x 70	210 x 70	210 x 70	210 x 70
Gabelrollen Polyurethan	mm	80 x 70	80 x 70	80 x 70	80 x 70	80 x 70	80 x 70
Hubmotorleistung	mm	2,5	2,5	2,5	2,2	2,2	2,2
Fahrmotorleistung	kW	0,75	0,75	0,75	0,75	0,75	0,75
Batterien	kW	2x 12V / 89Ah	2x 12V / 89Ah	2x 12V / 89Ah	2x 12V / 89Ah	2x 12V / 89Ah	2x 12V / 89Ah
Gewicht mit Batterie	kg	565	575	597	565	575	597
Best.-Nr.		► 9111 443636	► 9111 443637	► 9111 443638	► 9111 443639	► 9111 443640	► 9111 443641
EUR		2950,-	3100,-	3300,-	3150,-	3300,-	3400,-

SCHNELL **1** JAHR GARANTIE

Neu



Oberfläche durchbrochen, schwarz



3 Kufen



Oberfläche durchbrochen, grau



Oberfläche durchbrochen, rot



Oberfläche durchbrochen, grün

Kunststoffpaletten, farbig

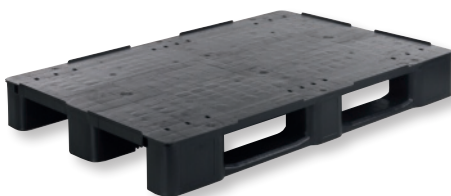
- Im Euroformat
- L 1200 x B 800 x H 145 mm
- 3 Kufen
- Farbe schwarz aus PE/PP-Recyclat
- Farben grau, blau, rot, grün und gelb aus lebensmittelechtem HD-PE
- Temperaturbeständig von -40 °C bis +70 °C
- Durchbrochene oder geschlossene Oberfläche
- VE = 5 St.

Kunststoffpalette, farbig

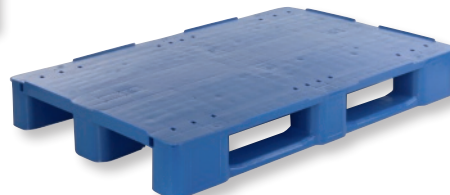
Oberfläche durchbrochen

Außenmaß L x B x H mm	Tragfähigkeit statisch kg	Tragfähigkeit dynamisch kg	Tragfähigkeit im Regal kg	Gewicht kg	Farbe	Best.-Nr.	EUR/St.
1200 x 800 x 145	5000	1250	500	11	schwarz	9122 450650	58,50
1200 x 800 x 145	5000	1250	500	11	grau	9122 450651	78,50
1200 x 800 x 145	5000	1250	500	11	blau	9122 450652	78,50
1200 x 800 x 145	5000	1250	500	11	rot	9122 450653	78,50
1200 x 800 x 145	5000	1250	500	11	gelb	9122 450654	78,50
1200 x 800 x 145	5000	1250	500	11	grün	9122 450655	78,50

Stahlverstärkte Ausführung mit erhöhten Tragfähigkeiten auf Anfrage erhältlich.



Oberfläche geschlossen, schwarz



Oberfläche geschlossen, blau



Oberfläche geschlossen, gelb

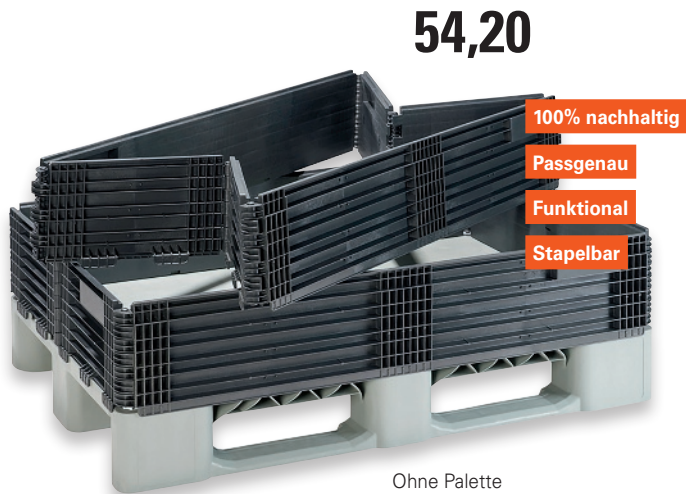
Kunststoffpalette, farbig

Oberfläche geschlossen

Außenmaß L x B x H mm	Tragfähigkeit statisch kg	Tragfähigkeit dynamisch kg	Tragfähigkeit im Regal kg	Gewicht kg	Farbe	Best.-Nr.	EUR/St.
1200 x 800 x 145	6000	1500	650	12,5	schwarz	9122 450656	69,90
1200 x 800 x 145	6000	1500	650	12,5	grau	9122 450657	92,50
1200 x 800 x 145	6000	1500	650	12,5	blau	9122 450658	92,50
1200 x 800 x 145	6000	1500	650	12,5	rot	9122 450659	92,50
1200 x 800 x 145	6000	1500	650	12,5	gelb	9122 450660	92,50
1200 x 800 x 145	6000	1500	650	12,5	grün	9122 450661	92,50

Stahlverstärkte Ausführung mit erhöhten Tragfähigkeiten auf Anfrage erhältlich.

Kunststoffscharniere



54,20

- 100% nachhaltig
- Passgenau
- Funktional
- Stapelbar

Ohne Palette

Metallscharniere



ab 171,-

- Diagonal faltbar
- Mit 4 Scharnieren
- Mit 6 Scharnieren auf Palettenmaß faltbar
- Stapelbar

Ohne Palette

Paletten-Aufsatzrahmen

KIGA-FRAME

- Gefertigt aus 100% recyceltem Kunststoff
- Außenmaß L 1200 x B 800 x H 200 mm
- Passend für Europalettenmaß
- 6 Kunststoffscharniere, dadurch auf Palettenmaß faltbar
- Leichte Reinigung durch glatte Innenflächen
- Optimale Passform
- Kennzeichnungsflächen für Etiketten an den Längs- und Stirnseiten
- VE = 4 Stück

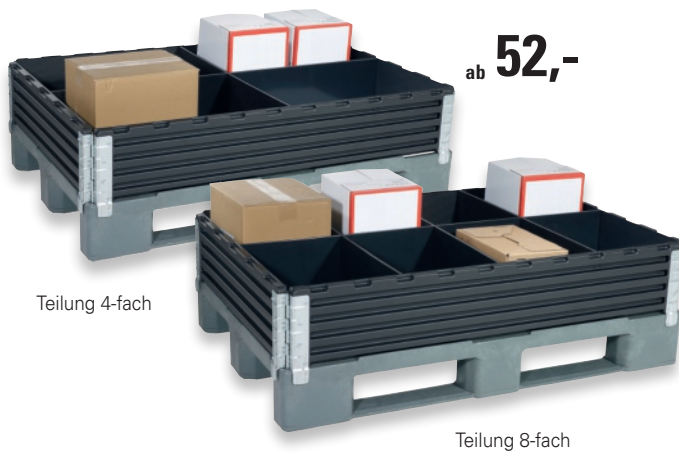
Best.-Nr.	EUR/St.
9120 487655	54,20

Paletten-Aufsatzrahmen

diagonal faltbar, mit Klappscharnieren für eine platzsparende Lagerung, Rahmenstärke 20 mm, geeignet für Paletten im Euromaß 1200 x 800 mm, VE = 2 Stück

Ausführung	Außenmaße L x B x H mm	Best.-Nr.	EUR/VE
4 Scharniere	1200 x 800 x 200	9120 487650	171,-
6 Scharniere	1200 x 800 x 200	9120 487651	193,-

Passendes Zubehör



ab 52,-

Teilung 4-fach

Teilung 8-fach

Aufsatzrahmen-Teiler

für eine Unterteilung der Stellfläche, aus bruchfestem PE-Kunststoff, schwarz, Höhe 200 mm

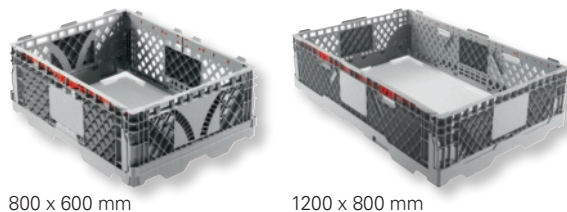
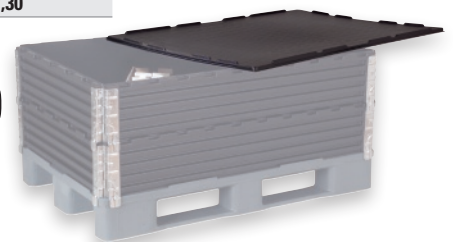
Teilung	4-fach	8-fach
Ausführung	1 Längsteiler 1 Querteiler	1 Längsteiler 3 Querteiler
Best.-Nr.	9120 487625	9120 487626
EUR	52,-	67,30

Deckel

aus ABS-Kunststoff, schwarz, Ausführung mit Ausfräsung für Bänderung

VE	Best.-Nr.	EUR/St.
10	9120 487635	37,10

37,10



800 x 600 mm

1200 x 800 mm

ab 52,95

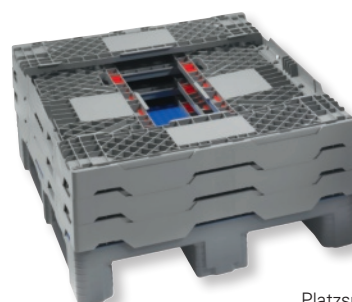
Palettenaufsatzrahmen

- PE
- Farbe grau
- Stapellast 400 kg
- Klappbar
- Platzsparend stapelbar
- Einfacher Verriegelungsmechanismus
- Kompatibel mit fast allen Paletten



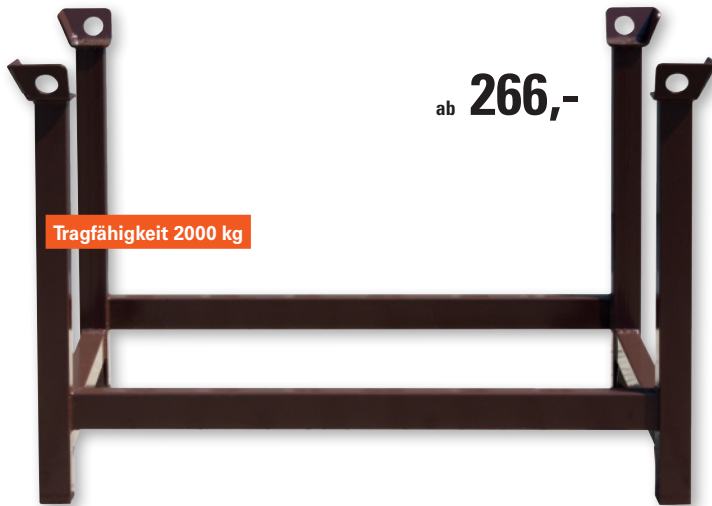
für Palettenlänge mm	Best.-Nr.	EUR
800	▶ 9000 451063	52,95
1200	▶ 9000 451064	65,95

Neu



Platzsparend stapelbar





ab **266,-**

Tragfähigkeit 2000 kg

Stapelpalette

Tragfähigkeit 2000 kg, Unterfahrhöhe 140 mm, Nutzhöhe 600 mm

L mm	B mm	H mm	Gewicht kg	Best.-Nr.	EUR
1000	800	750	28	▶ 9121 455000	266,-
1200	800	750	30	▶ 9121 455001	298,-
1500	800	750	32	▶ 9121 455002	381,-
1500	1000	750	33	▶ 9121 455003	430,-



Stapelpaletten

- Profilierte Eckpfosten
- Oberfläche RAL 8017, schokoladenbraun, lackiert oder feuerverzinkt
- Breite Standfüße
- Weite Stapeltaschen mit Kranösen
- Höhe der Stapelauflagen 70 mm
- Gitterbox- und Vollwand-Stapelpalette wahlweise auch mit einer Längsseite 1/3 klappbar



ab **380,-**

Vollwand, schokoladenbraun



Gitterwand, schokoladenbraun

Neu

ab **380,-**



Vollwand, verzinkt

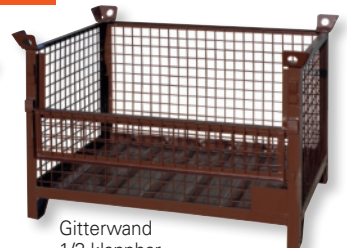


Längsseite 1/3 klappbar, schokoladenbraun

Neu



Gitterwand, verzinkt



Gitterwand 1/3 klappbar, schokoladenbraun

Vollwand-Stapelpalette

Tragfähigkeit: 1500 kg, Wellenblechboden S=1,5 mm, rippenverstärkte Seitenwände, Unterfahrhöhe: 100 mm

L mm	B mm	H mm	Ausführung	Best.-Nr. RAL 8017	EUR	Best.-Nr. verzinkt	EUR
1000	800	750		8003 654979	380,-	8003 654975	424,-
1000	800	750	Längsseite 1/3 klappbar	8003 654980	410,-	8003 654976	463,-
1200	800	750		8003 654989	410,-	8003 654985	463,-
1200	800	750	Längsseite 1/3 klappbar	8003 654990	449,-	8003 654986	502,-
1500	800	750		8003 655009	483,-	8003 655005	531,-
1500	800	750	Längsseite 1/3 klappbar	8003 655010	512,-	8003 655006	575,-
1500	1000	750		8003 654999	522,-	8003 654995	580,-
1500	1000	750	Längsseite 1/3 klappbar	8003 655000	561,-	8003 654996	619,-

Kombinierbar mit Stapelpalette und Gitterbox-Stapelpalette

Gitterbox-Stapelpalette

Tragfähigkeit 1500 kg, verstärkter Wellenblechboden, Abstände der Gitterstäbe 50 x 50 x 5 mm, Unterfahrhöhe 100 mm

L mm	B mm	H mm	Ausführung	Best.-Nr. RAL 8017	EUR	Best.-Nr. verzinkt	EUR
1000	800	750		8003 654911	380,-	8003 654909	419,-
1000	800	750	Längsseite 1/3 klappbar	8003 654916	400,-	8003 654914	449,-
1200	800	750		8003 654925	410,-	8003 654921	453,-
1200	800	750	Längsseite 1/3 klappbar	8003 654926	434,-	8003 654922	483,-
1500	800	750		8003 654945	468,-	8003 654941	522,-
1500	800	750	Längsseite 1/3 klappbar	8003 654946	507,-	8003 654942	551,-
1500	1000	750		8003 654935	517,-	8003 654931	566,-
1500	1000	750	Längsseite 1/3 klappbar	8003 654936	541,-	8003 654932	605,-

Kombinierbar mit Stapelpalette und Vollwand-Stapelpalette

EICHINGER INDUSTRIE Kippbehälter mit niedriger Bauhöhe

- Tragfähigkeit 1500 kg
- Inhalt 0,3- 1,0 m³
- Pulverbeschichtet oder feuerverzinkt
- Selbstkipper- kippbar in jeder Höhe per Seilzug vom Fahrersitz
- Scheren-Kippmechanismus
- Kettensicherung gegen unbeabsichtigtes Abrutschen
- **Niedrige Bauart**
- Lieferung inkl. Konformitätserklärung

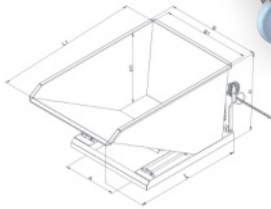
Farbauswahl:

-  reinorange, RAL 2004
-  enzianblau, RAL 5010
-  anthrazitgrau, RAL 7016
-  verzinkt



Neu

ab 722,-



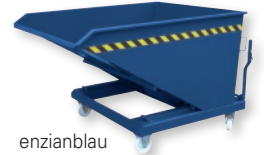
Rollen gehören nicht zum Lieferumfang



anthrazitgrau







reinorange



enzianblau



feuerverzinkt

Inhalt ca.	m ³	0,30	0,40	0,50	0,75	1,00
Tragfähigkeit	kg	1500	1500	1500	1500	1500
Gesamtmaße L x B x H	mm	1450 x 680 x 725	1450 x 830 x 725	1530 x 830 x 795	1710 x 1080 x 905	1710 x 1380 x 905
Muldenmaße L x B x H	mm	1340 x 600 x 625	1340 x 750 x 625	1420 x 750 x 695	1600 x 1000 x 805	1600 x 1300 x 805
Einfahrtaschen-Innenmaße A/B/C	mm	185/190/80	335/190/80	335/190/80	595/190/85	890/190/80
Gewicht	kg	125	140	150	200	220
Farbe	Best.-Nr.	Best.-Nr.	Best.-Nr.	Best.-Nr.	Best.-Nr.	Best.-Nr.
 reinorange, RAL 2004	8003 654412	8003 654416	8003 654420	8003 654424	8003 654408	8003 654408
 enzianblau, RAL 5010	8003 654410	8003 654414	8003 654418	8003 654422	8003 654406	8003 654406
 anthrazitgrau, RAL 7016	8003 654409	8003 654413	8003 654417	8003 654421	8003 654405	8003 654405
EUR	722,-	824,-	941,-	1116,-	1477,-	1477,-
 verzinkt	8003 654411	8003 654415	8003 654419	8003 654423	8003 654407	8003 654407
EUR	985,-	1116,-	1243,-	1682,-	1979,-	1979,-
Deckel verzinkt	8003 654245	8003 654246	8003 654247	8003 654243	8003 654244	8003 654244
EUR	117,-	117,-	117,-	156,-	156,-	156,-

EICHINGER INDUSTRIE Kippbehälter mit hoher Bauhöhe quer zur und in Fahrtrichtung kippbar

- Tragfähigkeit bis 2000 kg
- Inhalt 0,3- 1,5 m³
- Pulverbeschichtet oder feuerverzinkt
- Selbstkipper- kippbar in jeder Höhe per Seilzug vom Fahrersitz
- Kippbar quer zur Fahrtrichtung (Absteigen erforderlich)
- Kettensicherung gegen unbeabsichtigtes Abrutschen
- **Hohe Bauart (ohne abgesenkte Schüttkante)**
- Lieferung inkl. Konformitätserklärung

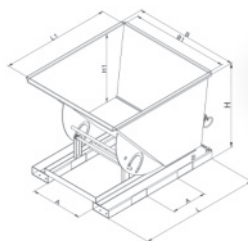
Farbauswahl:

-  reinorange, RAL 2004
-  enzianblau, RAL 5010
-  anthrazitgrau, RAL 7016
-  verzinkt

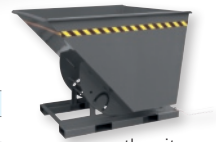


Neu

ab 673,-



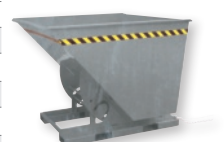
enzianblau







anthrazitgrau



reinorange



feuerverzinkt

Inhalt ca.	m ³	0,30	0,50	0,60	0,75	1,00	1,25	1,50
Tragfähigkeit	kg	1500	1500	1500	1500	1500	2000	2000
Gesamtmaße L x B x H	mm	1350 x 880 x 920	1370 x 980 x 1060	1370 x 1080 x 1060	1370 x 1180 x 1060	1370 x 1580 x 1060	1670 x 1340 x 1300	1670 x 1590 x 1300
Muldenmaße L x B x H	mm	1060 x 800 x 640	1235 x 900 x 780	1235 x 1000 x 780	1235 x 1100 x 780	1235 x 1500 x 780	1545 x 1250 x 1020	1545 x 1500 x 1020
Einfahrtaschen-Innenmaße A/B/C	mm	420/190/85	580/190/85	580/190/85	580/190/85	580/190/85	580/190/85	580/190/85
Gewicht	kg	190	210	220	230	245	315	340
Farbe	Best.-Nr.	Best.-Nr.	Best.-Nr.	Best.-Nr.	Best.-Nr.	Best.-Nr.	Best.-Nr.	Best.-Nr.
 reinorange, RAL 2004	8003 654377	8003 654388	8003 654392	8003 654396	8003 654381	8003 654400	8003 654404	8003 654404
 enzianblau, RAL 5010	8003 654383	8003 654386	8003 654390	8003 654394	8003 654379	8003 654398	8003 654402	8003 654402
 anthrazitgrau, RAL 7016	8003 654382	8003 654385	8003 654389	8003 654393	8003 654378	8003 654397	8003 654401	8003 654401
EUR	673,-	878,-	965,-	975,-	1063,-	1292,-	1385,-	1385,-
 verzinkt	8003 654384	8003 654387	8003 654391	8003 654395	8003 654380	8003 654399	8003 654403	8003 654403
EUR	785,-	1019,-	1126,-	1131,-	1219,-	1477,-	1555,-	1555,-
Deckel verzinkt	8003 654240	8003 654241	8003 654242	8003 654236	8003 654237	8003 654238	8003 654239	8003 654239
EUR	127,-	171,-	171,-	224,-	249,-	249,-	336,-	336,-



Kastenwagen

- Tragfähigkeit 300 kg
- Inhalt 0,2- 1,0 m³
- Umlaufendes Randprofil
- Massiver Stahlprofilrahmen
- Pulverbeschichtet oder feuerverzinkt
- 2 Lenk und 2 Bockrollen
- Für den Hand- oder Staplerbetrieb
- Lieferung inkl. Konformitätserklärung



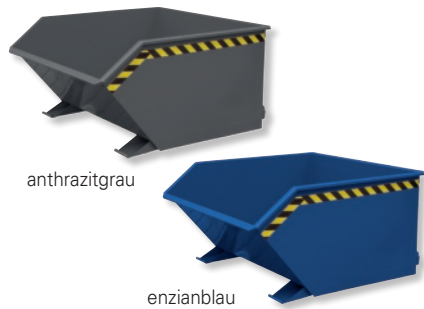
Farbauswahl:

- reinorange, RAL 2004
- enzianblau, RAL 5010
- anthrazitgrau, RAL 7016
- verzinkt



Neu

Inhalt ca.	m ³	0,20	0,25	0,375	0,50	0,60	0,75	0,80	1,00
Tragfähigkeit	kg	300	300	300	300	300	300	300	300
Gesamtmaße L x B x H	mm	1050 x 795 x 935	1050 x 910 x 935	1330 x 910 x 1055	1330 x 1060 x 1055	1330 x 1190 x 1055	1470 x 1120 x 1290	1470 x 1180 x 1290	1470 x 1350 x 1290
Muldenmaße L x B x H	mm	920 x 520 x 590	920 x 630 x 590	1200 x 620 x 710	1200 x 770 x 710	1200 x 900 x 710	1330 x 820 x 920	1330 x 875 x 920	1330 x 1060 x 920
Einfahrtaschen-Innenmaße A/B/C	mm	330/200/80	410/200/80	480/200/80	630/200/80	760/200/80	680/200/80	740/200/80	920/200/80
Gewicht	kg	105	110	130	135	140	210	215	230
Farbe		Best.-Nr.	Best.-Nr.	Best.-Nr.	Best.-Nr.	Best.-Nr.	Best.-Nr.	Best.-Nr.	Best.-Nr.
reinorange, RAL 2004		8003 655505	8003 655509	8003 655513	8003 655517	8003 655521	8003 655525	8003 655529	8003 655501
enzianblau, RAL 5010		8003 655503	8003 655507	8003 655511	8003 655515	8003 655519	8003 655523	8003 655527	8003 655499
anthrazitgrau, RAL 7016		8003 655502	8003 655506	8003 655510	8003 655514	8003 655518	8003 655522	8003 655526	8003 655498
EUR		527,-	580,-	639,-	751,-	819,-	853,-	907,-	1014,-
verzinkt		8003 655504	8003 655508	8003 655512	8003 655516	8003 655520	8003 655524	8003 655528	8003 655500
EUR		814,-	858,-	965,-	1073,-	1146,-	1214,-	1282,-	1575,-
Deckel verzinkt		8003 655617	8003 655618	8003 655619	8003 655620	8003 655621	8003 655614	8003 655615	8003 655616
EUR		141,-	141,-	141,-	185,-	185,-	185,-	195,-	195,-



Kippbehälter

- Rechteckige Form aus 3 mm Stahlblech
- Umlaufendes Randprofil
- Stabiler Grundrahmen mit Einfahrtaschen
- Sicherung gegen unbeabsichtigtes Abrutschen und Auskippen
- Kippbar in jeder Stellung per Seilzug vom Fahrersitz
- Niedrige Bauhöhe mit optimalem Kippwinkel
- Inhalt 0,3- 1,5 m³
- Tragfähigkeit 1000- 1500 kg
- Rollen und Deckel sind auf Anfrage erhältlich

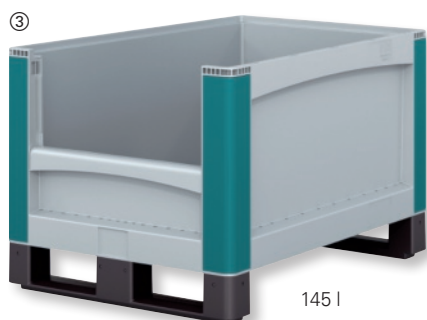
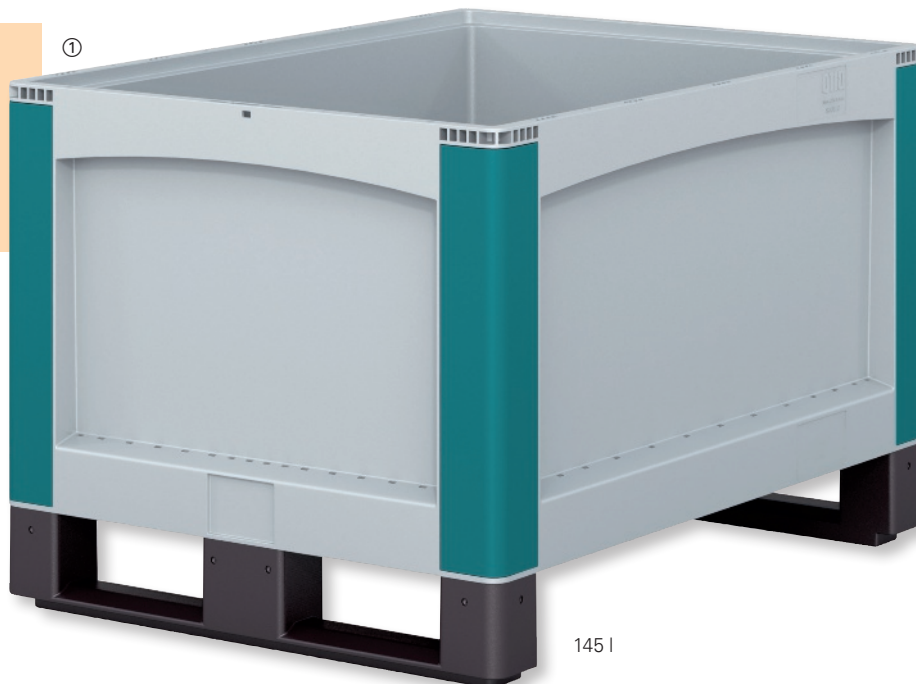
Farbauswahl:

- reinorange, RAL 2004
- enzianblau, RAL 5010
- anthrazitgrau, RAL 7016

Inhalt ca.	m ³	0,30	0,50	0,75	1,00	1,50
Tragfähigkeit	kg	1500	1500	1500	2000	2000
Gesamtmaße L x B x H	mm	1410 x 700 x 580	1410 x 800 x 680	1410 x 1280 x 680	1550 x 1300 x 750	1640 x 1300 x 1050
Muldenmaße L x B x H	mm	1135 x 620 x 500	1190 x 720 x 600	1190 x 1200 x 600	1325 x 1220 x 640	1420 x 1220 x 980
Einfahrtaschen-Innenmaße A/B/C	mm	105/200/60	180/200/60	480/200/60	480/200/60	480/200/60
Gewicht	kg	110	130	160	180	210
Farbe		Best.-Nr.	Best.-Nr.	Best.-Nr.	Best.-Nr.	Best.-Nr.
RAL 2004		9121 455030	9121 455033	9121 455036	9121 455039	9121 455042
RAL 5010		9121 455032	9121 455035	9121 455038	9121 455041	9121 455044
RAL 7016		9121 455031	9121 455034	9121 455037	9121 455040	9121 455043
EUR		589,-	779,-	959,-	1050,-	1199,-

①-⑦ **Großvolumenbehälter**

- Schwerlastbehälter aus PP, lebensmittelecht
- L 800 x B 600 mm
- Stabiler Doppelboden
- 2 Kufen
- Leicht zu reinigen
- Tragfähigkeit max. 500 kg
- Stapellast statisch max. 1500 kg



Neu

ab **232,-**

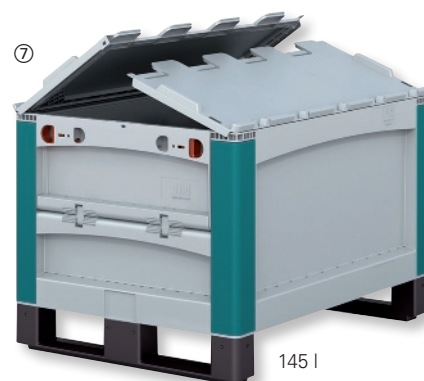
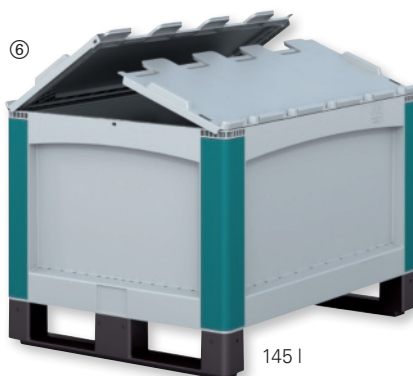


Abb.	Ausführung	Inhalt l	Außenmaße L x B x H mm	Innenmaße L x B x H mm	Trgf. kg einzeln/im Stapel	Best.-Nr.	EUR
1	Seitenwände geschlossen	145	800 x 600 x 520	739 x 539 x 373	500 / 1500	9123 449000	232,-
		223	800 x 600 x 720	739 x 539 x 573	500 / 1500	9123 449001	276,-
2	Öffnung längsseitig	145	800 x 600 x 520	739 x 539 x 373	500 / 1500	9123 449002	259,-
		223	800 x 600 x 720	739 x 539 x 573	500 / 1500	9123 449003	305,-
3	Öffnung stirnseitig	145	800 x 600 x 520	739 x 539 x 373	500 / 1500	9123 449004	259,-
		223	800 x 600 x 720	739 x 539 x 573	500 / 1500	9123 449005	305,-
4	Klappe längsseitig	145	800 x 600 x 520	739 x 539 x 373	500 / 1500	9123 449006	290,-
		223	800 x 600 x 720	739 x 539 x 573	500 / 1500	9123 449007	342,-
5	Klappe stirnseitig	145	800 x 600 x 520	739 x 539 x 373	500 / 1500	9123 449008	290,-
		223	800 x 600 x 720	739 x 539 x 573	500 / 1500	9123 449009	342,-
6	Seitenwände geschl. m. Deckel	145	800 x 600 x 541	739 x 539 x 373	500 / 1500	9123 449010	276,-
		223	800 x 600 x 741	739 x 539 x 573	500 / 1500	9123 449011	316,-
7	Klappe stirnseitig m. Deckel	145	800 x 600 x 541	739 x 539 x 373	500 / 1500	9123 449012	330,-
		223	800 x 600 x 741	739 x 539 x 573	500 / 1500	9123 449013	378,-



① Tauchbecken

- Für sicheres Reinigen größerer Teile in Arbeitshöhe oder zum Abstellen kleinerer Teile im Becken
- Tauchbecken aus Edelstahl, Volumen 48 l, H 220 x B 630 x T 350 mm
- Bodenwanne für Tropfmengen von ca. 12 l
- Entleerung mittels Ablasshahn
- Selbstschließender Deckel
- Lackiertes Stahlblechuntergestell
- Ohne Pumpenantrieb
- Teilekorb (s. Zubehör)

Tragfähigkeit kg	H x B x T mm	Best.-Nr.	EUR
30	880 x 700 x 630	9172 473530	715,-

Passendes Zubehör:

Ausführung	H x B x T mm	Best.-Nr.	EUR
Teilekorb	140 x 245 x 420	▶ 9172 473531	195,-
Siebboden	40 x 310 x 610	▶ 9172 473532	93,-



① 715,-

Für sicheres und komfortables Reinigen in Arbeitshöhe

Neu

② - ③ Kleinteilereiniger

- Hochdruck
- Edelstahlausführung
 - Arbeitshöhe 1000 mm
 - Abmessungen Arbeitsbereich H x B x T
Abb. 2: 800 x 600 x 500 mm
Abb. 3: 1200 x 700 x 500 mm
 - Waschtemperatur 0-45°C
 - Tragfähigkeit 50 kg
 - Inklusive Sprühpistole
 - Mit Elektropumpe und Fußpedal

Hochdruckreiniger



② 8199,-



Tankinhalt 100 Liter

③ 9999,-



Tankinhalt 170 Liter

Abb.	H x B x T mm	Heizleistung kW	Tankinhalt l	Best.-Nr.	EUR
2	2020 x 1140 x 840	3	100	9172 473508	8199,-
3	2077 x 1520 x 935	4	170	9172 473509	9999,-

Weitere Informationen, Kleinteilereiniger und Zubehör finden Sie auf der Seite 3/51.

④ Auffangwanne

- Nach Übereinstimmungserklärung (ÜHP) gem. StawaR, zugelassen für entzündbare Flüssigkeiten der GHS-Kategorien 1-3 und gewässergefährdende Flüssigkeiten der GHS-Kategorien 1-4
- Auffangvolumen 270 l
- Tragfähigkeit max. 1000 kg
- L 1600 x B 1200 x H 140 mm



Best.-Nr.	EUR
▶ 9172 473506	479,-

④ 479,-



Mit 2 Gitterosteinsätzen



Neu

Sicherheitsschrank Typ 90

zur sicheren und vorschriftmäßigen Lagerung von entzündbaren Gefahrstoffen nach DIN EN 14470-1 und TRGS 510

- Feuerwiderstandsfähigkeit 90 Minuten
- Für Gebinde bis 30 Liter/60 Liter
- Sichere 2-Punkt-Verriegelung für optimalen Zugriffsschutz
- Automatische Verriegelung beim Schließen der Türe
- Im Brandfall selbstschließende Türen
- Serienmäßige Türfeststellung in geöffnetem Zustand
- Sicherheitsplus: Auflastnachweis für Gewichtskraft des Ventilators auf der Schrankdecke
- Zum Anschluss an technische Lüftung, Durchmesser der Be- und Entlüftungsöffnung DN75
- Unterfahrbarkeit, höhenverstellbare Füße, abnehmbare Sockelblende
- Erdungsanschluss an der Schrankaußenseite zur Vermeidung von Zündgefahren infolge elektrostatischer Aufladung
- Optional: Kabeldurchführung für z.B. Installation von Messtechnik
- Einlegeboden höhenverstellbar im Rastermaß 32 mm, Tragfähigkeit 75 kg bei gleichmäßig verteilter Last
- Wahlweise Schrankkorpus grau, Türen in orange/RAL 2008 oder in verkehrsgelb/ RAL 1023 (weitere Farben auf Anfrage)



2599,-

Breite 635 mm, Bodenauffangwanne mit 33 l Auffangvolumen

Sicherheitsschrank

Wahlweise mit Türanschlag links oder rechts

- Komplett mit 1 Bodenauffangwanne, 33 l Auffangvolumen
- Lochblecheinlage in der Wanne als erste Lagerebene und 3 Einlegeböden

Ausführung	Außenmaße H x B x T mm	Innenmaße H x B x T mm	Gewicht kg	Best.-Nr. Korpus/Türen lichtgrau/ hellrotorange	Best.-Nr. Korpus/Türen lichtgrau/ verkehrsgelb	EUR
Türanschlag links	1950 x 635 x 600	1660 x 490 x 490	265	9133 467774	9133 467775	2599,-
Türanschlag rechts	1950 x 635 x 600	1660 x 490 x 490	265	9133 467776	9133 467777	2599,-



Entlüftungsaufsatz

steckerfertiger Abluftventilator mit Luftstromüberwachung

- Zum Aufsetzen auf den Sicherheitsschrank und Abführen der abgesaugten Luft in eine externe Abluftleitung
- Gehäuse aus Stahlblech, pulverbeschichtet in lichtgrau, RAL 7035
- Ansaugstutzen-Durchmesser 75 mm
- Volumenstrom: 50 – 200 m³/h
- ATEX-konform: Schutzart Ex II 3G IIB T4

Best.-Nr.	EUR
9133 467778	729,-



Umluftfilteraufsatz

steckerfertiger Umluftventilator mit Aktivkohlefilter und Luftstromüberwachung

- Zum Aufsetzen auf den Sicherheitsschrank und Filtern der abgesaugten Luft zur Abgabe an die Raumluft
- Gehäuse aus Stahlblech, pulverbeschichtet in lichtgrau, RAL 7035
- Inklusive Aktivkohle-, Grob- und Feinfilter
- Sättigungsgradüberwachung für Filter
- Ansaugstutzen-Durchmesser 75 mm
- Volumenstrom: 25 m³/h
- Schalldruckpegel: 38 dB(A)
- ATEX-konform: Schutzart Ex II 3G IIB T4

Best.-Nr.	EUR
9133 467779	1649,-

ab 3089,-



Breite 1200 mm, Bodenauffangwanne mit 33 l Auffangvolumen

Sicherheitsschrank mit Doppel-Flügeltür

- Komplett mit 1 Bodenauffangwanne
- Lochblecheinlage in der Wanne als erste Lagerebene und 3 Einlegeböden

Auffangvolumen l	Außenmaße H x B x T mm	Innenmaße H x B x T mm	Gewicht kg	Best.-Nr. Korpus/Türen lichtgrau/ hellrotorange	Best.-Nr. Korpus/Türen lichtgrau/ verkehrsgelb	EUR
33 l	1950 x 1200 x 600	1660 x 1050 x 490	450	9133 467770	9133 467771	3089,-
66 l	1950 x 1200 x 600	1660 x 1050 x 490	455	9133 467772	9133 467773	3149,-

ab **86,-**

① **Löschdecke**

für Lithium-Ionen-Akkus

- Optimaler Schutz beim schnellen Eindämmen von Bränden, wo Lithium-Ionen-Akkus ein erhöhtes Brandrisiko darstellen
- Aus hochtemperaturbeständiges E-Glasfasergewebe mit beidseitiger HT-Polymerbeschichtung
- Schützt vor explodierenden Komponenten und hält kurzzeitig Temperaturen bis 1.750 °C (langfristig 1.000 °C) stand
- Spezialbeschichtung reduziert die Rauchentwicklung und trägt zu einem effektiven Erstickungseffekt bei
- Hohe Berst- und Schnittfestigkeit sowie die geringe elektrische Leitfähigkeit
- Optimal für den Einsatz in Industrie, Logistik, Mobilität und vielen weiteren Bereichen

L x B mm	Best.-Nr.	EUR
1500 x 1500	9133 467710	86,-
3000 x 2500	9133 467711	199,-
4000 x 3000	9133 467712	333,-



Neu



①

Speziell für Lithium-Ionen-Akkubrände

L 1500 x B 1500 mm



L 4000 x B 3000 mm

②

Neu

ab **73,-**



Für lange E-Bike Akkus

② **Akku-Sicherheitsbox für Lithium-Ionen-Akkus**

- Speziell für die sichere Lagerung, den Transport und das Laden von Li-Ion-Akkus
- Hochtemperaturbeständiges Spezial-Glasfasergewebe mit stoßdämpfender HT-Matte hält Temperaturen bis 1.000 °C stand
- Einstellbare, temperaturbeständige Trennwände verhindern die Ausbreitung von Bränden innerhalb der Box
- Mit Metallverschluss und Tragegurt



Für kompakte Akkus (z.B. Akkuschrauber)



Mit Metallverschluss und Tragegurt



Ausstattung	Außenmaße L x B x H mm	Innenmaße L x B x H mm	Best.-Nr.	EUR
ohne Trenntaschen	120 x 540 x 130	110 x 530 x 120	9133 467713	73,-
8 Trenntaschen	145 x 215 x 160	135 x 200 x 155	9133 467714	75,-
6 Trenntaschen	255 x 395 x 310	240 x 380 x 300	9133 467715	129,-



Neu

ab **649,-**

Leicht und flexibel einsetzbares Steckregalssystem mit Brandschutzhaube

③ **Brandschutzhaube mit Schwerlastregal**

- Für die sichere Lagerung und das Laden von Li-Ionen-Batterien
- Brandschutzhaube aus hochtemperaturbeständigem HT-Glasfasergewebe schützt zuverlässig bei Bränden und hält Temperaturen bis 1.750 °C (langfristig 1.000 °C) stand
- Leicht und flexibel einsetzbares Steckregalsystem
- Ideal für den präventiven Einsatz in Industrie, Logistik, Werkstätten und im professionellen Umfeld
- Lieferumfang: 1 Brandschutzhaube und 1 Schwerlastregal

L x B x H mm	Best.-Nr.	EUR
400 x 800 x 1000	9133 467716	649,-
400 x 800 x 1800	9133 467717	815,-



③

Höhe 1000 mm



Höhe 1800 mm

55,95



weiß

grau

schwarz

① - ②

Tretabfallsammler

Neu

Inhalt 20 l und 30 l

- Aus korrosionsfest beschichtetem Stahlblech
- Geräuscharmes Schließen des Deckels „Soft Close“
- Deckelscharnier mit Tragegriff
- Innenliegende Tretmechanik
- Design-Fußpedal aus Kunststoff/Metall
- Herausnehmbarer Inneneimer, Kunststoff schwarz

24h
LIEFERBAR

① Tretabfallsammler

Inhalt 20 l

• Ø 290 x H 435 mm

Korpus Farbe	Best.-Nr.	EUR
weiß	▶ 9000 463520	55,95
grau	▶ 9000 463521	55,95
schwarz	▶ 9000 463522	55,95

69,95



weiß

grau

schwarz

② Tretabfallsammler

Inhalt 30 l

• Ø 290 x H 640 mm

Korpus Farbe	Best.-Nr.	EUR
weiß	▶ 9000 463523	69,95
grau	▶ 9000 463524	69,95
schwarz	▶ 9000 463525	69,95

99,95



weiß

hellgrau

schwarz



Geräuschlose Schließung „Soft-Close“

Soft-Close

Breites Fußpedal

③ Tretabfallsammler

Inhalt 3 x 9 l

- Gehäuse aus pulverbeschichtetem Stahlblech
- Deckel Kunststoff, schwarz
- Mit drei schwarzen Kunststoff-Inneneimer
- Breites Fußpedal aus schwarzem Kunststoff, innenliegende Tretmechanik
- Inklusive Farbsticker für Müllsorten-Kennzeichnung

Korpus Farbe	Best.-Nr.	EUR
weiß	▶ 9000 463526	99,95
hellgrau	▶ 9000 466260	99,95
schwarz	▶ 9000 463528	99,95



Exklusive Betriebseinrichtungen

TECWERK

► Kompetenz als Beratungsgegenstand

Gestalten Sie Ihre Arbeitswelt mit unserer Exklusivmarke TECWERK. Die Marke TECWERK bietet ein riesiges Spektrum an Vielfalt in der Gestaltung. Wir bieten Ihnen echte Mehrwerte für eine effiziente und wirtschaftliche Einrichtung.

► Innovation als Aufgabe

Als Ihr Fachhandelspartner der Marke TECWERK bedeutet Leistung mehr als nur verkaufen.

Leistung beinhaltet eine umfangreiche, individuelle Beratung und kompetenter Service für wirtschaftliche und kundenorientierte Lösungen.

Unsere Mitarbeiter werden kontinuierlich weiterqualifiziert und sind immer auf dem neuesten Stand.

Das spart Zeit und Geld für den Anwender.

► Garantiert gut investiert

Wir bieten Ihnen professionelle Unterstützung bei der Entscheidungsfindung. Betriebseinrichtungen der Marke TECWERK überzeugen durch hohe Qualität, Innovation und Zukunftssicherheit.

Das optimale Preis-/Leistungsverhältnis sorgt ebenso wie der hohe Gebrauchswert für sehr gute Wirtschaftlichkeit. Produkte der Marke TECWERK sind für den harten täglichen Einsatz konzipiert.

► Bereit für die Zukunft

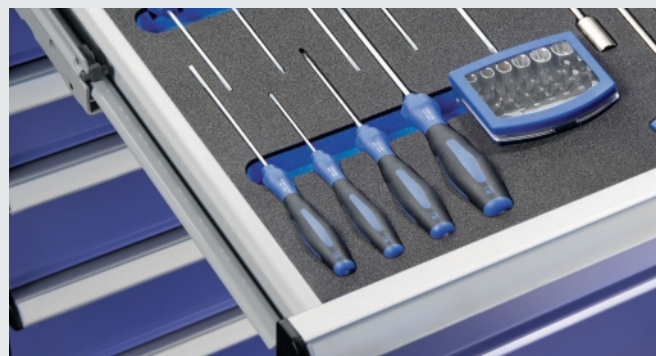
Wer sich für ein Produkt der Exklusivmarke TECWERK entscheidet, investiert in Qualität, Langlebigkeit und Kontinuität. Die hochwertige Verarbeitung und die exzellenten Materialien sorgen für eine lange Werterhaltung. Eine Produktgarantie von mindestens 5 Jahren bis zu 10 Jahren je nach Produktsegment bestätigt die hochwertige Verarbeitung.

10
JAHRE
GARANTIE

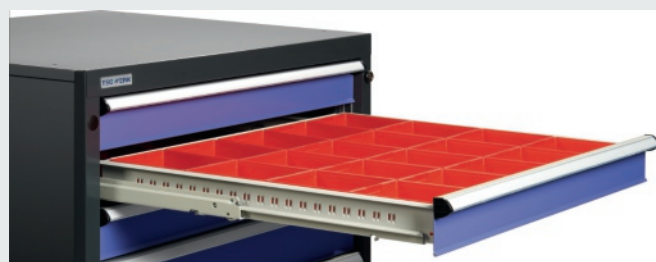


► Wirtschaftlichkeit mit System

Betriebseinrichtungen der Marke TECWERK sind modular konzipiert. Dies bedeutet eine nachhaltige Kostenersparnis da jederzeit eine Anpassung an wechselnde Anforderungen möglich ist. Für Produkte, die Sie im Katalog nicht finden, erarbeiten wir mit Ihnen maßgeschneiderte Lösungen.



Schaumstoffeinlagen



100 % Vollauszug

► Individualität ist Standard

Effiziente Arbeitsprozesse, vereinfachte Betriebsabläufe und die optimale Ausnutzung von Raumressourcen sind in der heutigen Arbeitswelt gesetzt. Nur so ist ein eindeutig wirtschaftlicher Nutzen erreichbar. Die Betriebseinrichtungen der Marke TECWERK bieten Ihnen ein durchgängiges System auf allen Ebenen. Die Vielfalt an Funktionen und Farben bietet nahezu unendliche Möglichkeiten in der Konfiguration. Ob eine Anpassung an Ihre Corporate Identity und eine Steuerung der Arbeitsabläufe gewünscht wird, wir haben die Lösung.

► Umwelt als Prämisse

Eine umwelt- und ressourcenschonende Produktion ist bei der Exklusivmarke TECWERK selbstverständlich. Recyclbares Blech und Stahl sowie modernste Beschichtungsanlagen sichern die Schonung der Umwelt. Massivplatten aus Buche kommen aus heimischen Wäldern.

► Mit Sicherheit verschlossen

Entsprechend Ihren Anforderungen lassen sich mechanische oder elektronische Lösungen einsetzen. Vom elektronischen Zahlenkombinationsschloss, über ein elektronisches NFC Schließsystem oder eine mechanische oder elektronische Zweitschließung, wir als Ihr Fachhandelspartner der Marke TECWERK haben für jeden Anspruch das passende Schließsystem.



Schubladenschrank



Schubladenschrank, fahrbar



Werkbank



Werkbank, fahrbar

mit TECWERK

Farbauswahl:

- karminrot, RAL 3002
- saphirblau, RAL 5003
- enzianblau, RAL 5010
- lichtblau, RAL 5012
- türkisblau, RAL 5018
- resedagrün, RAL 6011
- anthrazitgrau, RAL 7016
- lichtgrau, RAL 7035
- graphitgrau, RAL 7024
- taubenblau, NCS 4040 R 70 B

Weitere Farben sind auf Anfrage lieferbar



Werkbank mit Aufbauten



Buchenplatte



Fahrbare Werkbank und Schubladenschrank



Schubladenschrank und Werkbank

bedrunka+hirth
Workplace up to date – mehr Raum zum Arbeiten

Neu

Werkstattcenter

Modulare, komplett ausgestattete Lösungen für Werkstätten und Betriebe. Sie zeichnen sich durch robuste Materialien, clevere Stauraumlösungen und modernes Design aus. Alle Produkte werden in Deutschland gefertigt und sind sofort einsatzbereit. Umweltfreundliche Pulverbeschichtung, **17 Standardfarben** sind lieferbar.

Weiteres **Zubehör wie Arbeitsplatz-Beleuchtungen, Elektrifizierungen oder Schubladen-Unterteilungsmaterial** bitte separat anfragen.

Schubladenschrank

Stabile Stahlblechkonstruktion, **Schubladen mit 100 % Vollauszug**, mit Einzelauszugssperre, Zentralverschluss und Selbsteinzug, Fronthöhe 50 mm, Tragfähigkeit 30 kg, ab Höhe 75 mm

Tragfähigkeit 80 kg
Gesamttragfähigkeit 1000 kg

Aluminium-Griffleisten mit Beschriftungsleiste
B 600 x T 575 mm Innenmaße B 500 x T 450 mm
B 700 x T 575 mm Innenmaße B 600 x T 450 mm
B 900 x T 575 mm Innenmaße B 800 x T 450 mm

Mobiler Schubladenschrank

Stabile Stahlblechkonstruktion, **Schubladen mit 100 % Vollauszug**, Doppelsicherung, mit Einzelverriegelung, Zentralverschluss und Selbsteinzug

Tragfähigkeit 80 kg, Gesamttragfähigkeit 400 kg
Aluminium-Griffleisten mit Beschriftungsleiste
Schubladeninnenmaß B 500 x T 450 mm
4 Lenkrollen Ø 125 mm, 2 davon mit Feststeller, mit Schiebegriff

Arbeitsplatte

Mehrschichtig verleimte **Buche-Multiplex-Arbeitsplatte 25/40 mm**, geölt und wasserabweisend, optional mit verzinkter Stahlabdeckung lieferbar

Hängeschrank

Stabile Stahlblechkonstruktion, Türöffnungswinkel ca. 100°, mit Klappentür (mit Gasfeder) Türöffnungswinkel ca. 90°, Griffschalenschloss inkl. 2 x Schlüssel, Rückwand mit Vierkantlochung 10 x 10 mm, Lochabstand 38 mm (außer mit Gasfeder), **Fachboden Tragfähigkeit 35 kg**

Flügeltürenschränk

Flügeltüren innenliegend, bündig mit Gehäuse, Türöffnungswinkel 180°, 4 x Nivellierfüße von innen verstellbar, abschließbar mit Zylinderschloss mit zwei Schlüsseln

H 1950 mm mit 4 Fachböden **Tragfähigkeit 100 kg**, Tragfähigkeit 700 kg
H 920 mm mit 2 Fachböden **Tragfähigkeit 50 kg**, Tragfähigkeit 700 kg

Unterschrank mit Putztuchrollenhalter

Halterset für Rollen bis max. B 450 mm, Ø 400 mm, 1 Fachboden, Schublade H 250 mm, Lieferung ohne Putztuchrolle

Unterschrank mit Abfallsammler

Aus verzinktem Stahlblech, Einwurfklappe B 400 mm, Schublade H 400 mm mit 100 % Vollauszug

Lochwände

Aus Stahlblech, Rückwand mit Vierkantlochung 10 x 10 mm, Lochabstand 38 mm

Lochwandträger

Für die gleichmäßige Schrankausrichtung, Befestigung rückseitig oder direkt an der Wand

Farbauswahl:

- signalblau, RAL 5005
- lichtgrau, RAL 7035
- anthrazitgrau, RAL 7016



Modulare Werkstattcenter für effizientes Arbeiten

3239,-



① Werkstattcenter

B 3000 x T 600 x H 1950 mm

Bestehend aus:

- 3 x Hängeschrank mit Klappe: 1 x B 600, 2 x B 700 mm
- 1 x Flügeltürenschränk: H 1950 x B 1000 mm mit 4 Fachböden
- 1 x Flügeltürenschränk einflügelig mit 2 Fachböden
- 2 x Schubladenschrank: B 700 mm mit 6 Schubladen
H 1 x 50, 1 x 100, 3 x 150 und 1 x 200 mm
- 3 x Lochwand
- 4 x Lochwandträger
- 1 x Buche-Multiplex Arbeitsplatte
40 mm, B 2000 x T 600 mm

Best.-Nr.	EUR
anthrazitgrau/anthrazitgrau 9141 452170	3239,-

2999,-



② Werkstattcenter

B 2300 x T 600 x H 1950 mm

Bestehend aus:

- 3 x Hängeschrank mit Klappe: 2 x B 700, 1 x B 900 mm
- 1 x Flügeltürenschränk: H 920 x B 900 mm mit 2 Fachböden
- 2 x Schubladenschrank: B 700 mm mit 6 Schubladen
H 1 x 50, 1 x 100, 3 x 150 und 1 x 200 mm
- 3 x Lochwand
- 4 x Lochwandträger
- 1 x Buche-Multiplex Arbeitsplatte
25 mm, B 2300 x T 600 mm

Best.-Nr.	EUR
anthrazitgrau/anthrazitgrau 9141 452171	2999,-

3249,-



③ Werkstattcenter

B 2800 x T 600 x H 1950 mm

Bestehend aus:

- 3 x Hängeschrank mit Klappe: 1 x B 600 mm, 1 x B 700 mm, 1 x B 900 mm
- 1 x Flügeltürenschränk: H 1950 x B 1000 mm mit 4 Fachböden
- 2 x Schubladenschrank:
 - 1 x B 600 mm mit 6 Schubladen H 1 x 50, 1 x 100, 3 x 150, 1 x 200 mm
 - 1 x B 900 mm mit 5 Schubladen H 2 x 125, 2 x 150, 1 x 250 mm
- 4 x Lochwand
- 4 x Lochwandträger
- 1 x Buche-Multiplex Arbeitsplatte
40 mm, B 2200 x T 600 mm
- 1 x Schraubstock Backenbreite 125 mm

Best.-Nr.	EUR
lichtgrau/anthrazitgrau 9141 452172	3249,-



④ **Werkstattcenter**
B 4800 x T 600 x T 1950 mm

5195,-

- Bestehend aus:
 4 x Hängeschrank mit Klappe B 900 mm
 2 x Flügeltürenschränk: H 1950 x B 1000 mm mit 4 Fachböden
 4 x Schubladenschrank:
 2 x B 900 mm mit 6 x Schubladen H 1 x 50, 1 x 100, 3 x 150, 1 x 200 mm
 2 x B 900 mm mit 5 x Schubladen H 2 x 125, 2 x 150, 1 x 250 mm
 4 x Lochwand
 5 x Lochwandträger
 2 x Buche-Multiplex Arbeitsplatte
 25 mm, B 1800 x T 600 mm

Best.-Nr.	EUR
lichtgrau/anthrazitgrau 9141 452173	5195,-



⑤ **Werkstattcenter**

B 4200 x T 600 x H 1950 mm

5235,-

- Bestehend aus:
 5 x Hängeschrank mit Klappe 3 x B 600, 2 x B 900 mm
 1 x Flügeltürenschränk: H 1950 x B 600 mm mit 4 Fachböden
 3 x Schubladenschrank:
 1 B 600 mm mit 8 x Schubladen H 100 mm
 2 B 900 mm mit 5 x Schubladen H 2 x 125, 2 x 150, 1 x 250 mm
 2 x Multifunktions-Unterschrank: mit Putztuch-Abroller (ohne Putztuch) und Abfallsammler
 5 x Lochwand
 6 x Lochwandträger
 2 x Buche-Multiplex Arbeitsplatte
 25 mm, B 1800 x T 600 mm

Best.-Nr.	EUR
lichtgrau/anthrazitgrau 9141 452174	5235,-



⑥ **Werkstattcenter**

B 2970/3700 x T 600 x H 1950 mm

7285,-

- Bestehend aus:
 6 x Hängeschrank mit Klappe 3 x B 600, 3 x B 700 mm
 1 x Flügeltürenschränk H 1950 x B 600 mm mit 4 Fachböden
 1 x Flügeltürenschränk einflügelig mit 2 Fachböden
 3 x Schubladenschrank:
 2 x B 700 mm mit 6 x Schubladen H 1 x 50, 1 x 100, 3 x 150, 1 x 200 mm
 1 x B 600 mm mit 6 x Schubladen H 1 x 50, 1 x 100, 3 x 150, 1 x 200 mm
 2 x Multifunktions-Unterschrank: mit Putztuchabroller (ohne Putztuch) und Abfallsammler
 1 x Fahrbarer Schubladenschrank B 600 mm mit 4 Schubladen
 H 1 x 100, 2 x 150, 1 x 200 mm
 9 x Lochwand
 10 x Lochwandträger
 2 x Buche-Multiplex Arbeitsplatte
 25 mm, B 1900/2000 x T 600 mm
 1 x Eckplatte

Best.-Nr.	EUR
lichtgrau/anthrazitgrau 9141 452175	7285,-



⑦ **Werkstattcenter**

B 3300 x T 600 x H 1950 mm

4275,-

- Bestehend aus:
 3 x Hängeschrank mit Klappe 2 x B 600, 1 x B 900 mm
 2 x Flügeltürenschränk: H 1950 x B 600 mm mit 4 Fachböden
 2 x Schubladenschrank B 600 mm mit 6 Schubladen
 H 1 x 50, 1 x 100, 3 x 150, 1 x 200 mm
 1 x Flügeltürenschränk B 900 mm mit 2 Fachböden
 3 x Lochwand
 4 x Lochwandträger
 1 x Buche-Multiplex Arbeitsplatte
 40 mm, B 2100 x T 600 mm

Best.-Nr.	EUR
lichtgrau/anthrazitgrau 9141 452176	4275,-

bedrunka+hirth

Workplace up to date – mehr Raum zum Arbeiten

Neu

①-④ **Hängeschränke**

- Stabile Stahlblechkonstruktion, pulverbeschichtet (Strukturlack), Blechstärke 1 mm
- Türen innenliegend, bündig mit Gehäuse, abschließbar mit Zylinderschloss, Türöffnungswinkel ca. 100°
- Variante mit Klappentür und Gasfeder, Türöffnungswinkel ca. 90°
- Rückwand mit Vierkantlochung 10 x 10 mm, Lochabstand 38 mm (Modelle mit Flügeltür)
- Fachboden verzinkt
- Gesamttragfähigkeit 35 kg

Farbauswahl:

- signalblau, RAL 5005
- lichtgrau, RAL 7035

24h LIEFERBAR

5 JAHRE GARANTIE

Made in Germany



B 600 mm

Mit Lochwand für Werkzeughalter

ab **185,-**



B 700 mm



B 900 mm



B 700 mm

Praktische Klappentür

Passendes Zubehör

Fachboden

verzinkt, Tragfähigkeit 15 kg, passend für Hängeschranke mit Flügeltür

Abb.	H x B x T mm	Best.-Nr. lichtgrau/lichtgrau	Best.-Nr. lichtgrau/signalblau	EUR
1	600 x 600 x 200	9000 426400	9000 426401	185,-
2	600 x 700 x 200	9000 426402	9000 426403	215,-
3	600 x 900 x 200	9000 426404	9000 426405	229,-
4	400 x 700 x 310	9000 426416	9000 426417	239,-

Breite mm	Best.-Nr.	EUR
597	9000 426410	32,95
697	9000 426411	33,95
897	9000 426412	38,95

Praktisch und vielseitig einsetzbar



Neu



① - ⑥ Komplettangebot

bestehend aus: 1 Arbeitsplatte, 2 Werkbankfüße, 4 Lenkrollen mit Feststeller, Tragfähigkeit 200 kg (bei gleichmäßig verteilter Last), je nach Ausführung zusätzlich mit Hänigeschublade

Abb.	B x T x H mm	Anzahl Schubladen x H mm	Best.-Nr.	EUR
1	1500 x 700 x 950-1000	-	▶ 2000 425600	565,-
2	2000 x 700 x 950-1000	-	▶ 2000 425601	615,-
3	1500 x 700 x 950-1000	1 x 150	▶ 2000 425602	709,-
4	2000 x 700 x 950-1000	1 x 150	▶ 2000 425603	769,-
5	1500 x 700 x 950-1000	2 x 150	▶ 2000 425604	869,-
6	2000 x 700 x 950-1000	2 x 150	▶ 2000 425605	919,-

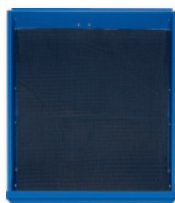
Passendes Zubehör



Trenn- und Steckwände



Kleinteileeinsatz



Anti-Rutschmatte

Schubladen-Unterteilungsmaterial

Praxisgerechtes Einteilungsmaterial sorgt für optimale Ordnung und Lagerung



Ausführung	Für Fronthöhe mm	Best.-Nr.	EUR
1 Trenn- und 4 Steckwände	120-150	▶ 2000 425552	41,95
Kleinteileeinsatz 16 Mulden	60-90	▶ 2000 425554	54,95
Antirutschmatte	60-270 mm	▶ 2000 425556	17,75

TECWERK

Mobile Werkbänke - Serie BK 650

- Einfache Selbstmontage
- Tragfähigkeit 200 kg
- Arbeitshöhe 950-1000 mm
- Einsatzbereiche Industrie, Werkstatt, Montage etc.

Werkbank-Arbeitsplatte

Massive Buchenholzplatte Stärke 40 mm, mit beidseitig je zwei kreuzverleimten Deckfurnieren, Oberflächen geölt.

Werkbankfuß

Geschweißt aus C-Profil 70 x 50 mm, pulverbeschichtet lichtgrau, RAL 7035, höhenverstellbar

Hängeschublade

H 150 mm mit integrierter Griffleiste, Innenmaße B 490 x T 560 mm, 90 % ausziehbar, Tragfähigkeit 50 kg, pulverbeschichtet enzianblau, RAL 5010, abschließbar mit Zylinderschloss

Rollensatz

4 Lenkrollen mit Feststeller Ø125 mm, Bauhöhe 160 mm, aus thermoplastischem Gummi, spurlos, Tragfähigkeit 200 kg (bei gleichmäßig verteilter Last)



Farbauswahl:

- enzianblau, RAL 5010
- lichtgrau, RAL 7035



Steckregal

komplett mit Sichtlagerkästen Raster-Plan°, einfache und schnelle Steckmontage mit vormontierten verzinkten Rahmen, Fachböden verzinkt mit verstärktem Kastenprofil, H 25 mm, höhenverstellbar im 25-mm-Raster, Tragfähigkeit pro Fachboden 150 kg, Feldlast 1300 kg
Sichtlagerkasten aus schlag- und stoßfestem Polyethylen, temperaturbeständig von -40 °C bis +80 °C, beständig gegen Säuren, Öle und Laugen
Lieferung erfolgt ohne Etiketten (Zubehör)

Regalaußenmaße: Grundregal + 60 mm, Anbauregal + 6 mm, Tiefe + 36 mm



Sicherheitshinweis: Regale mit einem Höhen-/Tiefenverhältnis $\geq 4:1$ müssen durch geeignete Wand- oder Fußbefestigungen gegen Kippen gesichert werden.

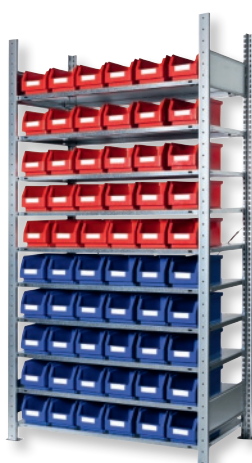
Neu

TOP-LEISTUNG
585,-

Kleinteile professionell lagern



9000 428280



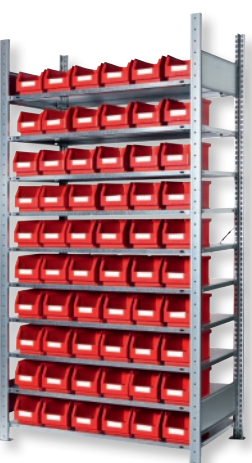
9000 428274



9000 428276



9000 428278



9000 428282



9000 428284

B x T mm	Anzahl Sichtlagerkästen x Gr.	Anzahl Fachböden	Best.-Nr. Grundregal verzinkt	EUR	Best.-Nr. Anbauregal verzinkt	EUR
1000 x 300	30 x Gr. 5 blau, 30 x Gr. 5 rot	10	▶ 9000 428274	755,-	▶ 9000 428275	705,-
1000 x 300	60 x Gr. 5 rot	10	▶ 9000 428276	755,-	▶ 9000 428277	705,-
1000 x 300	60 x Gr. 5 blau	10	▶ 9000 428278	755,-	▶ 9000 428279	705,-
1000 x 300	30 x Gr. 6 blau, 30 x Gr. 6 rot	10	▶ 9000 428280	585,-	▶ 9000 428281	535,-
1000 x 300	60 x Gr. 6 rot	10	▶ 9000 428282	585,-	▶ 9000 428283	535,-
1000 x 300	60 x Gr. 6 blau	10	▶ 9000 428284	579,-	▶ 9000 428285	535,-



9000 428250



9000 428252



9000 428254



9000 428256



9000 428258



9000 428260



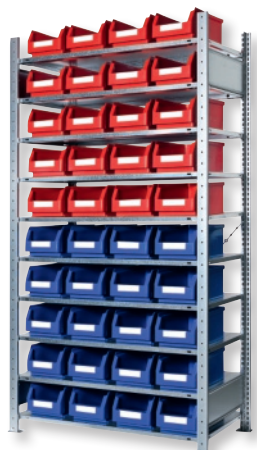
9000 428262



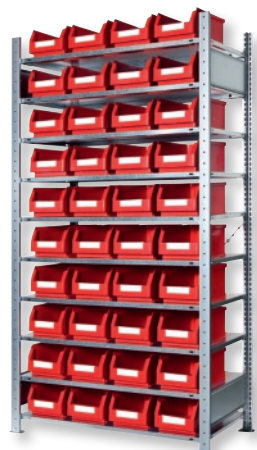
9000 428264



9000 428266



9000 428268



9000 428270



9000 428272

B x T mm	Anzahl Sichtlagerkästen x Gr.	Anzahl Fachböden	Best.-Nr. Grundregal verzinkt	EUR	Best.-Nr. Anbauregal verzinkt	EUR
1000 x 500	9 x Gr. 2 blau, 12 x Gr. 2 rot	8	▶ 9000 428250	689,-	▶ 9000 428251	635,-
1000 x 500	21 x Gr. 2 rot	8	▶ 9000 428252	689,-	▶ 9000 428253	635,-
1000 x 500	21 x Gr. 2 blau	8	▶ 9000 428254	689,-	▶ 9000 428255	635,-
1000 x 500	12 x Gr. 2 blau, 12 x Gr. 2 rot	8	▶ 9000 428256	735,-	▶ 9000 428257	685,-
1000 x 500	24 x Gr. 2 rot	8	▶ 9000 428258	735,-	▶ 9000 428259	685,-
1000 x 500	24 x Gr. 2 blau	8	▶ 9000 428260	735,-	▶ 9000 428261	685,-
1000 x 400	16 x Gr. 3 blau, 16 x Gr. 3 rot	8	▶ 9000 428262	699,-	▶ 9000 428263	649,-
1000 x 400	32 x Gr. 3 rot	8	▶ 9000 428264	699,-	▶ 9000 428265	649,-
1000 x 400	32 x Gr. 3 blau	8	▶ 9000 428266	699,-	▶ 9000 428267	649,-
1000 x 400	20 x Gr. 4 blau, 20 x Gr. 4 rot	10	▶ 9000 428268	699,-	▶ 9000 428269	645,-
1000 x 400	40 x Gr. 4 rot	10	▶ 9000 428270	699,-	▶ 9000 428271	645,-
1000 x 400	40 x Gr. 4 blau	10	▶ 9000 428272	699,-	▶ 9000 428273	645,-



Flügeltürenschränk

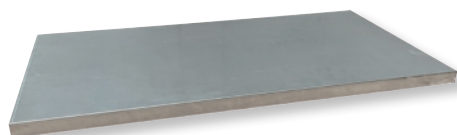
- Robuste Stahlblechkonstruktion mit hochwertiger Pulverbeschichtung
- Verstärkte Flügeltüren mit Türöffnungswinkel 180°
- Türen mit Zylinderschloss und Drehgriffverschluss mit 3-Punkt-Verriegelung,
- 4 beschichtete Fachböden, höhenverstellbar im 35 mm Raster, Tragfähigkeit je Boden 60 kg

Farbauswahl:

- enzianblau, RAL 5010
- lichtgrau, RAL 7035



Passendes Zubehör



Fachboden

verzinkt, Tragfähigkeit 60 kg, inkl. Fachbodenträger

B x T mm	Best.-Nr.	EUR
795 x 353	▶ 9142 453903	21,50
915 x 390	▶ 9142 453906	22,90

TOP-LEISTUNG
ab **219,-**

Neu

Tragfähigkeit 60 kg pro Boden



lichtgrau/lichtgrau
H 1800 x B 800 x T 380 mm

lichtgrau/enzianblau
H 1950 x B 920 x T 420 mm

H x B x T mm	Best.-Nr. lichtgrau/lichtgrau	Best.-Nr. lichtgrau/enzianblau	EUR
1800 x 800 x 380	▶ 9142 453900	▶ 9142 453901	219,-
1950 x 920 x 420	▶ 9142 453904	▶ 9142 453905	259,-

Funktionell und universell einsetzbar

Garderobenschränk

- Stabile verschweißte Stahlblechkonstruktion mit hochwertiger Pulverbeschichtung
- **Abteilbreite 300 mm**
- Türen mit Lüftungsschlitzen und Etikettenrahmen
- Innen 1 Ablageboden, darunter Garderobenstange mit 2 Haken
- Korpus mit Bodengleitern
- Türen verstärkt, rechts angeschlagen, in Drehbolzen gelagert
- **Fußgestell** zur einfachen Selbstmontage **als Zubehör lieferbar**

Farbauswahl:

- enzianblau, RAL 5010
- lichtgrau, RAL 7035



Passendes Zubehör



Garderobenschränkfüße

Fußgestell aus Stahl H 100 mm, pulverbeschichtet lichtgrau, RAL 7035 mit integrierten Boddenausgleichsschrauben, einfache Montage

B mm	Best.-Nr.	EUR
600	▶ 9145 455904	55,90
900	▶ 9145 455905	70,50

Neu



lichtgrau/lichtgrau

lichtgrau/enzianblau

ab **229,-**

H 1800 x T 500 mm

Anzahl Abteile	Schränkbreite mm	Best.-Nr. lichtgrau/lichtgrau	Best.-Nr. lichtgrau/enzianblau	EUR
2	600	▶ 9145 455900	▶ 9145 455901	229,-
3	900	▶ 9145 455902	▶ 9145 455903	309,-



Neu

Arbeitsplatz-Bodenbeläge

Anti-Ermüdungsmatte vermindern Bein- und Rückenbeschwerden, bieten sicheren Halt, dienen der Kälteisolierung und reduzieren den Trittschallpegel

SCHNELL
LIEFERBAR

Arbeitsplatz-Bodenbelag

Anwendung

- Basismatte Für niedrige Belastungen im 1-Schicht-Betrieb
- Geeignet für trockene Montage-, Verpackungs- und Kontrollarbeitsplätze

Ausführung

- Oberfläche texturiert oder gerillt
- Allseitig abgeschrägte und versiegelte Kanten reduzieren die Unfallgefahr
- Lieferbar als Fertigmatte oder als individuellen Zuschnitt
- Leichte Reinigung

Technische Daten

- Gefertigt aus 100% Vinylschaum, silikonfrei, DEHP- und klebstofffrei und recyclingfähig
- Rutschhemmung R10 nach BS EN 13501-1
- Materialstärke 10 mm
- Gewicht: 2800 g/m²



Für trockene Arbeitsbereiche
Abgeschrägte Seitenkanten

Fertigmatte, texturiert schwarz B 600 x L 900 mm



Fertigmatte, texturiert schwarz/gelb B 600 x L 900 mm



Fertigmatte, gerillt grau B 600 x L 900 mm

Fertigmatte texturiert

B x L mm	Best.-Nr. schwarz	Best.-Nr. grau	EUR	Best.-Nr. schwarz/gelb	EUR
600 x 900	▶ 9149 459000	▶ 9149 459002	39,90	▶ 9149 459004	49,50
900 x 1500	▶ 9149 459001	▶ 9149 459003	83,50	▶ 9149 459005	99,-

Zuschnitt texturiert

B mm	Best.-Nr. schwarz	Best.-Nr. grau	EUR	Best.-Nr. schwarz/gelb	EUR
900	▶ 9149 459006	▶ 9149 459007	58,50	▶ 9149 459008	74,90

Fertigmatte gerillt

B x L mm	Best.-Nr. schwarz	Best.-Nr. grau	EUR
600 x 900	▶ 9149 459010	▶ 9149 459012	39,90
900 x 1500	▶ 9149 459011	▶ 9149 459013	83,50

Zuschnitt gerillt

B mm	Best.-Nr. schwarz	Best.-Nr. grau	EUR
900	▶ 9149 459014	▶ 9149 459015	58,50

Arbeitsplatz-Bodenbelag

Anwendung

- **2-lagige Matte für intensive Beanspruchung** im 1- bis 3-Schicht-Betrieb
- Besonders hoher Ergonomiegrad
- Geeignet für **trockene/feuchte** Montage-, Verpackungs- und Kontrollarbeitsplätze mit Steh- und Drehbewegungen



Oberfläche mit Rautenprofil

- **Materialstärke 14 mm**
- Gewicht: 5500 g/m²

Fertigmatte Raute

B x L mm	Best.-Nr. schwarz	EUR	Best.-Nr. schwarz/gelb	EUR
600 x 900	▶ 9149 459920	256,-	▶ 9149 459022	269,-
900 x 1500	▶ 9149 459021	105,-	▶ 9149 459023	119,-

Zuschnitt Raute

B mm	Best.-Nr. schwarz	EUR	Best.-Nr. schwarz/gelb	EUR
600	▶ 9149 459924	139,-	▶ 9149 459027	179,-
900	▶ 9149 459025	292,-	▶ 9149 459028	239,-
1200	▶ 9149 459026	119,-	▶ 9149 459029	132,-

Ausführung

- Kanten umlaufende Anlaufschrägen und abgerundete Ecken
- Lieferbar als Fertigmatte oder als individuellen Zuschnitt
- **Beständig gegen Fette, Öle, viele Chemikalien**
- Leichte Reinigung

Technische Daten

- Verschleißfeste PVC-Schicht auf thermoplastischem Vinylschaum
- Rutschhemmung R10 nach BS EN 13501-1
- B1 schwer entflammbar und selbstverlöschend



Für feuchte Arbeitsplätze geeignet

Zuschnitt, Raute schwarz



Zuschnitt, Raute schwarz/gelb

Oberfläche mit Halbkugelprofil (Bubble)

- **Materialstärke 15 mm**
- Gewicht: 7800 g/m²
- **Leistungssteigerung durch Wechselwirkung von Stimulation und Federung**

Fertigmatte Halbkugel

B x L mm	Best.-Nr. schwarz	EUR	Best.-Nr. schwarz/gelb	EUR
600 x 900	▶ 9149 459930	209,-	▶ 9149 459032	264,-
900 x 1500	▶ 9149 459031	195,-	▶ 9149 459033	109,-

Zuschnitt Halbkugel

B mm	Best.-Nr. schwarz	EUR	Best.-Nr. schwarz/gelb	EUR
600	▶ 9149 459934	282,-	▶ 9149 459037	309,-
900	▶ 9149 459035	289,-	▶ 9149 459038	128,-
1200	▶ 9149 459036	128,-	▶ 9149 459039	189,-



Für Mehrschichtbetrieb geeignet
Hohe Ergonomie

Zuschnitt, schwarz, Halbkugelprofil



Zuschnitt, schwarz/gelb, Halbkugelprofil

Produktivität braucht Sitzlösungen mit Rückgrat



Auto-Motion Synchron-Technik

Hoher Sitzkomfort

Fugenloses Design

Neu

ab 599,-

Rollen/Skintec



Rollen/Skintec grau

Sitz-Stopprollen/Fußring/Supertec

Sitz-Stopprollen/Skintec grau

Polsterfarbe	Sitz/Rückenlehne	Sitzhöhenverstellung mm	Best.-Nr. Rollen	EUR	Sitzhöhenverstellung mm	Best.-Nr. Rollen/Fußring	EUR
schwarz	Skintec	450-620	▶ 9000 454800	599,-	570-810	▶ 9000 454802	705,-
schwarz	Supertec	450-620	▶ 9000 454801	635,-	570-810	▶ 9000 454803	739,-
grau	Skintec	450-620	▶ 9000 454810	735,-	570-810	▶ 9000 454811	845,-



bimos

Arbeitsdrehstuhl TEXON

Die Serie TEXON vereint robuste Materialien, ergonomische Technik und flexible Ausstattung. Ein Stuhl, der Komfort, Funktionalität und Verantwortung verbindet. Entwickelt für **High-Tech Arbeitsplätze** in Produktion, Labor und Reinraum. **Fugenloses Design** mit glatten, geschlossenen Flächen. **Gekapselte Mechanik** sorgt für höchste hygienische Standards.

Ergonomie-Ausstattung

- Nach DIN 68877
- Bedienungsfreundliche Gasfeder-Höhenverstellung
- Auto-Motion-Synchronmechanik für **aktiv dynamisches Sitzen und optimalen Halt in jeder Sitzposition**
- Sitz und Rückenlehne in drei Stufen arretierbar
- **Flex-Back** - flexibles Element unterhalb der Rückenlehne welches den Bewegungsspielraum nach hinten erweitert

Sitz- und Rückenlehne

- Ergonomisch geformter Sitz- und Rückenlehne
- **Wechselpolstersystem**, Sitz- und Rückenpolster lassen sich mit einem Klick werkzeuglos wechseln
- **Extra dickes Sitzpolster** für herausragenden Sitzkomfort
- **Skintec-Schaumpolster**, herausragender Sitzkomfort dank weich gepolstertem Schaumkern. Widerstandsfähig und langlebig ideal für den Dauereinsatz, rutschfest & formbeständig auch bei dauerhafter Belastung, leicht zu reinigen. Brandschutzgeprüft nach DIN EN 1021-1 und-2
- **Supertec-Gewebepolster** mit stabiler Mikropanzerung, widersteht mechanischen Einflüssen (schnittfest) komfortabel und atmungsaktiv, einfach zu reinigen, Brandschutzgeprüft nach DIN EN 1021-1 und-2

Untergestell

Standfestes **Fünfüß-Untergestell aus Aluminium**

Wahlweise mit

- Lastabhängig gebremsten **Sicherheits-Doppelrollen** für harte Böden
- **Sitz-Stopprollen** blockieren bei Belastung, rollbar im unbelasteten Zustand und **höhenverstellbarem Fußring** für erhöhte Sitzposition



red dot winner 2024

Passendes Zubehör

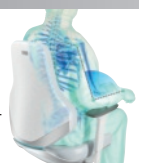
Armlehne schwarz

Multifunktions-Armlehne, höhen-, breiten- und tiefenverstellbar



Armlehne silbergrau

Multifunktions-Armlehne, höhen-, breiten- und tiefenverstellbar



Best.-Nr.	EUR/Paar
▶ 9000 454804	109,-

Best.-Nr.	EUR/Paar
▶ 9000 454812	135,-



Drehhocker

Hocker dienen zur Förderung einer aufrechten Sitzhaltung sowie Entlastung des unteren Rückens. Eine gute Lösung für komfortables und kurzesitziges Sitzen

- Bedienungsfreundliche Gasfeder-Sitzhöhenverstellung, mit praktischer umlaufender Ringauslösung
- **Robustes Fünffuß-Untergestell aus Stahl Ø 615 mm**

Sitz

Wahlweise mit

- **Buchenschichtholz**
naturfarben lackiert, leicht abwaschbar, Ø 340 mm
- **Kunstlederbezug**
abwaschbar, desinfektionsmittelbeständig, weich und bequem, Ø 350 mm
- **PU-Schaum**
robust, abwaschbar, widersteht mechanischen Einflüssen, Ø 340 mm

Untergestell

Wahlweise mit

- Abriebfesten Kunststoff-**Bodengleitern**
- Lastabhängig gebremsten **Sicherheits-Doppelrollen** für harte und weiche Böden



Ergonomische Sitzlösungen für den Betrieb

ab **105,-**



Umlaufende Ringauslösung

Standfestes Stahlrohr Untergestell

Gleiter/Buche

Neu



Rollen/Buche



Gleiter/
Kunstleder



Rollen/
Kunstleder



Gleiter/
PU-Schaum



Rollen/
PU-Schaum

Ausführung Sitz	Sitzhöhenverstellung mm	Best.-Nr. Gleiter	EUR	Sitzhöhenverstellung mm	Best.-Nr. Rollen	EUR
Buche	350-480	▶ 9000 454712	105,-	400-530	▶ 9000 454713	125,-
Kunstleder	390-520	▶ 9000 454714	98,95	440-570	▶ 9000 454715	119,-
PU-Schaum	360-490	▶ 9000 454716	99,95	410-540	▶ 9000 454717	119,-



Stehhilfen

- Stehhilfen sind die ideale Lösung für alle Arbeiten bei denen nicht gesessen werden kann, aber Stehen auf Dauer zu anstrengend ist
- **60 % des Körpergewichtes lastet nicht mehr auf den Beinen und Füßen, sondern wird von der Stehhilfe aufgenommen**
- Stabile Stahlrohrkonstruktion, tiefschwarz, RAL 9005 pulverbeschichtet
- Abriebfeste Kunststoff-Bodengleiter und kleine Rollen für den einfachen Transport
- Sitz aus strapazierfähigem **PU-Schaum** oder gepolstertem **Kunstleder**
- Beidseitig unterhalb der Sitzfläche bedienbare Gasfeder-Höhenverstellung
- Hervorragende Bewegungsfreiheit durch ergonomisches Fußgestell



Integrierte Sitzfederung

Sitz aus PU-Schaum

TOP-LEISTUNG
125,-

① Stehhilfe

- Runder Sitz mit Tragegriff und Sitzfederung aus strapazierfähigem PU-Schaum

Abb.	Ausführung Sitz	Sitzhöhenverstellung mm	Best.-Nr.	EUR
1	PU-Schaum	630-840	▶ 9146 454570	125,-
2	PU-Schaum	610-820	▶ 9000 454720	135,-
3	PU-Schaum	630-840	▶ 9000 454721	139,-
4	PU-Schaum	620-830	▶ 9146 454572	145,-
5	Kunstleder	620-830	▶ 9146 454573	135,-
6	Kunstleder	660-870	▶ 9146 454578	219,-



Neu

135,-

② Stehhilfe

- Sitz (nicht drehbar) mit Halte- und Transportgriff und Neigungsverstellung um 13°



Neu

139,-

③ Stehhilfe

- Drehbarer Sitz mit Rückenstütze und Neigungsverstellung um 13°



145,-

Sitz mit PU-Schaum

④ Stehhilfe

- Sitz (nicht drehbar) mit Neigungsverstellung um 13°



135,-

Sitz, Kunstleder gepolstert

⑤ Stehhilfe

- Sitz (nicht drehbar) mit Neigungsverstellung um 13°



219,-

Entlastet die Muskeln

Fördert die Blutzirkulation

Sitz, Kunstleder gepolstert

⑥ Stehhilfe

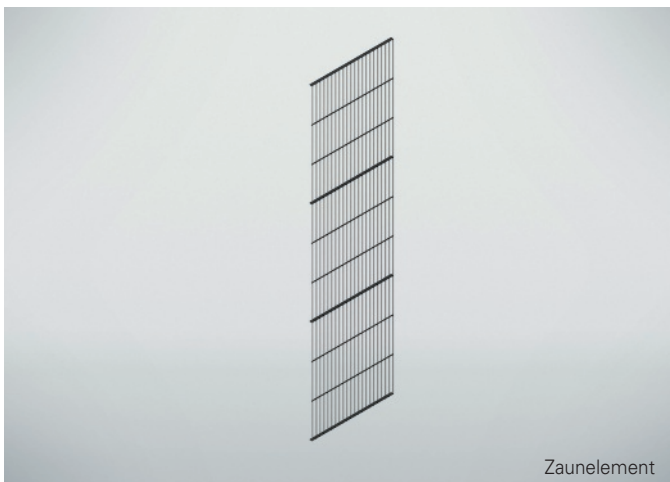
- **Ergonomischer Sattelsitz fördert die Blutzirkulation**, sorgt für die natürliche Krümmung der Wirbelsäule und **entlastet die Muskeln**
- Kleiner Griff am Sitz für einfachen Transport
- Neigungsverstellung um 13°

**Maschinen-
schutzgitter**

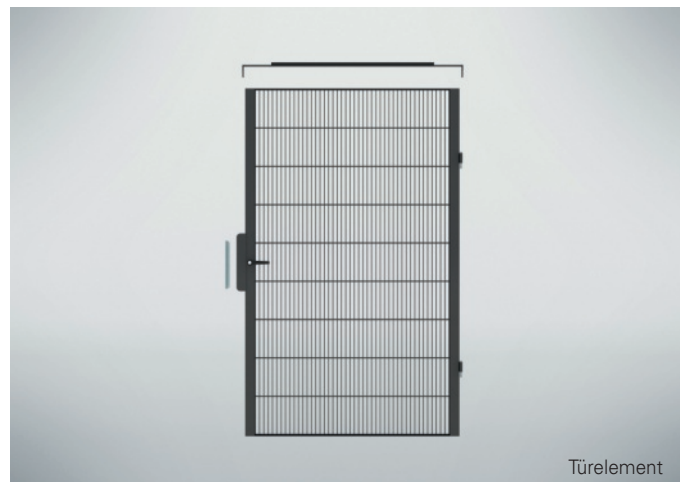
Neu

„clever protect“

- Pfosten zinkgelb, RAL 1018 pulverbeschichtet
- Zaunelemente tiefschwarz, RAL 9005 pulverbeschichtet
- Systemaufbauhöhe 2000 mm
- Maschung 19 x 200 mm
- Ein- Personen- Montage möglich
- Variable Anpassungsmöglichkeiten durch modularen Aufbau
- Einfaches Abmessen durch Fussplatten mit Markierung
- Ein Universalpfosten für alle Anwendungen
- Erfüllt die Anforderungen der EN ISO 13857 und der Maschinenschutzrichtlinie 2006/42/EG



Zaunelement



Türelement

① Zaunelement

- lieferbar in den Breiten 500, 1000, 1500 und 2000 mm
- Variables Anpassen im 19 mm- Raster

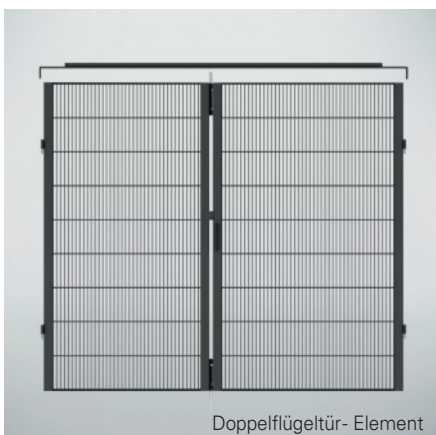
Systemmaß B x H mm	Best.-Nr.	EUR
500 x 1800	9148 458 935	51,50
1000 x 1800	9148 458 936	94,-
1500 x 1800	9148 458 937	140,-
2000 x 1800	9148 458 938	176,-

② Türelement

- Durchgangsmaße 1130 x 1995 mm (BxH)
- Türöffnungswinkel nach außen 180°

Systemmaß B x H mm	Best.-Nr.	EUR
1200 x 2000	9148 458939 ²	332,-
1200 x 2000	9148 458940 ¹	415,-

¹ abschließbar mit Türdrücker
² mit Bügelgriff

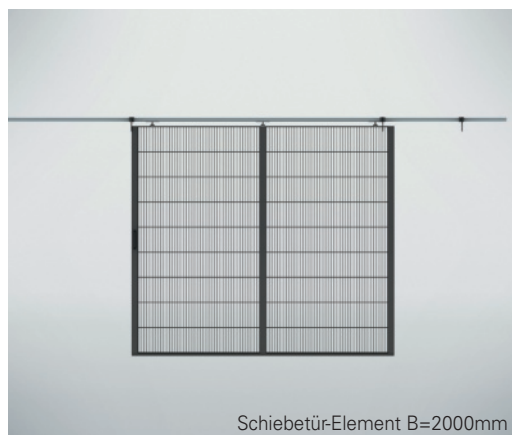


Doppelflügeltür - Element

Doppelflügeltür - Element

- Durchgangsmaß B 2100 x H 1995 mm
- Türöffnungswinkel nach außen 180°

Außenmaß B x H mm	Best.-Nr.	EUR
2000 x 2000	9148 458941	617,-



Schiebetür-Element B=2000mm

③ Schiebetür - Element

- Durchgangsmaß B 1900 x H 1995 mm oder B 1000 x H 1995 mm

Außenmaß B x H mm	Best.-Nr.	EUR
2000 x 2000	9148 458942	979,-
1100 x 2000	9148 458943	592,-

Universalpfosten

④ Pfosten

- Universalausführung als End-, Mittel- oder Eckpfosten
- Inkl. Befestigungslaschen sowie Betonschrauben für die Bodenmontage auf Beton
- Inkl. Fussplatten mit Markierung zum einfachen Abmessen des Systemmaß



Außenmaß B x H mm	Best.-Nr.	EUR
2000 mm	9148 458944	79,50

Stufenleitern mit max. Gesamtbelastung 225 kg

- Aluminium
- Profilierte, verstärkte Premium D-Stufen
- Hochfest verbördelte Stufen-/Holmverbindung
- Rutschhemmende Fußstopfen (SafetyCap)
- Max. Gesamtbelastung 225 kg
- Vorausgestattet mit einem wosatec QR-Code-Etikett zur Prüfdokumentation von Arbeitsmitteln
- Entspricht der Norm EN 131

Neu

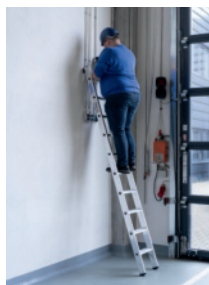


ab **141,-**



Stufenanlegeleiter

großdimensionierte Holme aus Alu-Pressprofil mit zusätzlicher Kantenverstärkung, profilierte, verstärkte D-Stufen, 80 mm tief, zusätzliche Eckverstrebrungen bis 10 Stufen für maximale Stabilität, ab 12 Stufen mit Quertraverse



Stufen	Arbeitshöhe bis ca. mm	Leiterlänge mm	Ausladung mm	Traversenbreite	Gewicht kg	Best.-Nr.	EUR
6	2700	1700	680	-	4,20	▶ 9150 460574	141,-
7	2900	1950	770	-	4,90	▶ 9150 460575	162,-
8	3150	2200	860	-	5,50	▶ 9150 460576	184,-
10	3600	2700	1040	-	6,70	▶ 9150 460577	224,-
12	4100	3200	1210	830	8,50	▶ 9150 460578	293,-
15	4800	3950	1840	830	10,30	▶ 9150 460579	323,-

Extra tiefe Stufen für besseren Stand

Extra hoher, ergonomischer Sicherheitsbügel

Stufenstehleiter, einseitig begehbar

profilierte, verstärkte Premium-D-Stufen, extra tief: je 135 mm (ca. 70 % tiefer als der Standard), extra hoher (40% höher als der standard) ergonomischer Sicherheitsbügel mit verschraubter Werkzeugablage und integriertem Eimerhaken, stabile, holmumgreifende, verschraubte Hightech-Metall-Gelenkverbindung, integrierter Klemmschutz im Gelenkbereich durch Sicherheits-Holmabschlussstopfen, stabile 300 mm breite Alu-Sicherheitsplattform mit rutschhemmender Profilierung und beidseitigem Plattformheber, Metallaschen eingenahte, witterungsbeständige und verschraubte Gurtbänder ab 6 Stufen,

Stufen	Arbeitshöhe bis ca. mm	Plattformhöhe mm	Gesamt-H. mm	untere äußere Breite mm	Best.-Nr.	EUR
3	2700	750	1600	500	▶ 9150 462193	202,-
4	2950	950	1800	550	▶ 9150 462194	220,-
5	3200	1200	2050	600	▶ 9150 462195	245,-
6	3400	1400	2300	600	▶ 9150 462196	288,-
7	3650	1650	2500	650	▶ 9150 462197	322,-
8	3900	1900	2750	650	▶ 9150 462198	354,-
10	4350	2350	3200	700	▶ 9150 462199	432,-



Extra hoher Sicherheitsbügel



ab **202,-**

Stufenstehleiter, beidseitig begehbar

höchste Standsicherheit, beidseitig begehbar, profilierte, rutschhemmende und verstärkte D-Stufen, 80 mm tief für sicheren Stand, hochfeste, verschraubte Aluminium-Gelenke, in Metallaschen, eingenahte, witterungsbeständige und verschraubte Gurtbänder, große Holmdimensionen mit zusätzlichen Eckverstrebrungen, bündiger Holm-/Stufenabschluss



witterungsbeständige und verschraubte Gurtbänder

Stufen	Arbeitshöhe bis ca. mm	Gesamt-H. mm	untere äußere Breite mm	Gewicht g	Best.-Nr.	EUR
2x3	2250	750	500	4,70	▶ 9150 464038	181,-
2x4	2500	950	500	6,30	▶ 9150 464039	216,-
2x5	2700	1200	550	7,70	▶ 9150 464040	266,-
2x6	2950	1450	550	9,40	▶ 9150 464041	299,-
2x7	3200	1650	600	11,20	▶ 9150 464042	342,-
2x8	3400	1900	650	12,70	▶ 9150 464043	389,-



ab **181,-**



Neu

Podesttreppe, fahrbar

Aluminium

- Fahrbar, einseitig oder beidseitig begehbar
- Mit 180 mm tiefen Stufen und großer Standplattform aus Profilrost mit R13-Rutschhemmung inkl. Plattformgeländer
- Geringe Standbreite, ideal für regalnahes Arbeiten
- Plattformgröße 600 x 720 mm
- 3-seitiges Plattformgeländer, 1 m hoch, 40 mm Durchmesser mit integrierter verstärkter Knieleiste
- KRAUSE-Connect-System für stabile Handlaufbefestigung ohne störende Kupplung
- Stufenloser Übergang vom Plattformgeländer in die separat erhältlichen Treppenhandläufe
- 100 mm hohe Fußleiste (100 % höher als von der Norm EN 131-7 gefordert)
- 4 bei Belastung arretierende Lenkrollen Ø 125 mm, davon 2 mit Feststellbremsen
- Vorausgestattet mit einem wosatec QR-Code-Etikett für die einfache Digitalisierung der Prüfdokumentation von Arbeitsmitteln

Lieferung in vormontierten Baugruppen für einen leichten schnellen Aufbau



Mit Profilrost R13-Stufen und Standplattform

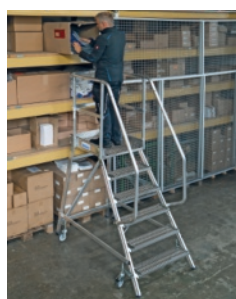
ab **724,-**



KRAUSE-Connect-System für stabile Handlaufbefestigung ohne störende Kupplung



Beidseitig begehbar



Einseitig begehbar

Einseitig begehbar

Stufen einschl. Plattform		2	3	4	5	6	7	8
Arbeitshöhe bis ca.	mm	2500	2750	3000	3200	3450	3700	3950
Plattformhöhe	mm	750	750	1000	1200	1450	1700	1950
Grundfläche	mm	500 x 950	800 x 1150	850 x 1350	900 x 1500	900 x 1700	950 x 1900	1000 x 2050
Gewicht	kg	29,0	32,0	35,5	38,7	42,0	53,5	65,2
Best.-Nr.		▶ 9150 462474	▶ 9150 462475	▶ 9150 462476	▶ 9150 462477	▶ 9150 462478	▶ 9150 462479	▶ 9150 462480
EUR		724,-	754,-	788,-	876,-	929,-	1017,-	1124,-

Beidseitig begehbar

Stufen einschl. Plattform		2x3	2x4	2x5	2x6	2x7	2x8
Arbeitshöhe bis ca.	mm	2750	3000	3200	3450	3700	3950
Plattformhöhe	mm	750	1000	1200	1450	1700	1950
Grundfläche	mm	800 x 1400	850 x 1700	900 x 1950	900 x 2250	950 x 2500	1000 x 2800
Gewicht	kg	34,7	40,2	45,6	51,1	57,2	63,4
Best.-Nr.		▶ 9150 462484	▶ 9150 462485	▶ 9150 462486	▶ 9150 462487	▶ 9150 462488	▶ 9150 462489
EUR		788,-	872,-	998,-	1092,-	1208,-	1315,-

Passendes Zubehör

Ab einer Podesthöhe von 1,00 m sind nach DIN EN 131-7 beidseitig Handläufe erforderlich. Handläufe sind als erforderliches Zubehör zu bestellen.

Handlauf, beidseitig einsetzbar

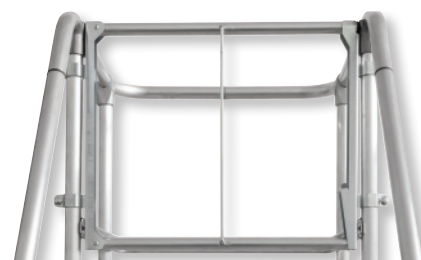
für Stufenanzahl	Best.-Nr.	EUR
3-4	▶ 9150 462481	90,-
5-6	▶ 9150 462482	92,-
7-8	▶ 9150 462483	98,-



Werkzeugablageschale, Aluminium

Tragfähigkeit bis max. 10 kg

Maße mm	Best.-Nr.	EUR
500 x 300 x 100	▶ 9150 462493	156,-



Durchgangssperre, Aluminium

selbstschließend

B x H mm	Best.-Nr.	EUR
640 x 530	9150 462494	80,-



Die flexible Lösung für Ihre höchste Sicherheit



GÜNZBURGER STEIGTECHNIK

Rollgerüst FlexxTower

- Leichtes Aluminium-Rundrohrgerüst mit geschweißten Rahmenteilen
- Flexible Aufbauhöhen für niedrigere Arbeitsbereiche
- Schneller, sicherer Ein-Personen-Auf- und Abbau dank 3-T-Methode (Nutzung bis 2 Personen)
- Werkzeuglose Montage durch Steckverbindungen und Schnellverschluss
- Sehr leicht zu handhaben, platzsparend stapel- und transportierbar
- Aluminium-Bordbretter & pulverbeschichtete Geländerrahmen mit integrierter Knieleiste für optimale Absturzicherung
- **GS-geprüft nach DIN EN 1004**

15
JAHRE
GARANTIE



Neu

2664,-



Arbeitshöhe bis ca. mm	6100
Standhöhe mm	4100
Gerüsthöhe mm	5300
Ausleger	4
Gewicht kg	130
Best.-Nr.	8000 654791
EUR	2664,-



Leicht zu transportieren- auch in einem kleinen Transporter bzw. PKW-Kofferraum



ZARGES Rollgerüst Teletower

- Der teleskopische Mechanismus erlaubt die Einstellung von fünf Plattformhöhen von 1,00 m bis max. 2,00 m (Arbeitshöhen von 3,00 m bis max. 4,00 m)
- Große Aluminium-Plattform (1,4 x 0,6 m) mit Durchstieg
- In ca. 7 Min. komplett allein aufgebaut; spart Zeit und Personal
- Integrierte Ausleger mit Einrastpositionen für freien sowie wandnahen Stand und Lenkrollen mit Bremsfunktion
- Inkl. Bordbrettern sowie integrierten Geländer- und Kniestreben
- Gerüstklasse 2 (=150 kg/m²)

10
JAHRE
GARANTIE



Neu

1744,-



Gerüsthöhe mm	2000-3000
Plattformhöhe mm	1000-3000
Arbeitshöhe mm	3000-4000
Plattformmaße L x B mm	1400 x 600
Maße zusammengeklappt L x B x H mm	1400 x 600
Gewicht kg	59,9
Best.-Nr.	9150 464206
EUR	1744,-



67,50



Bodenreinigungsset „Easy Wash“

- 15-l-Eimer mit Pressvorrichtung (Sieb)
- Klapphalter B = 35cm
- 4-teiliger Stiel
- 1 Stück Mikrofaser-Mopp B = 35cm



Best.-Nr.	EUR
▶ 9160 472200	67,50



Foto: Andrey_Popov/Shutterstock.com

Reinigungswagen

Neu

- Verchromtes Stahlrohr-Fahrgestell
- 4 Lenkrollen mit Stoßfangscheiben
- Profi-Mopp-Presse mit Stielhalterung
- Für den professionellen Einsatz
- In der Praxis bewährt
- Leicht und einfach zu handhaben
- Vielseitig einsetzbar



169,-



Kompakte Bauform

Reinigungswagen

- 25-l-Eimer
- Gewicht 7,5 kg

L x B x H mm	Best.-Nr.	EUR
510 x 400 x 870	▶ 9160 472204	169,-

195,-

Profi-Mopp-Presse



Reinigungswagen

- Schiebebügel, verchromt
- 2 x 15-l-Eimer
- Gewicht 9,0 kg

L x B x H mm	Best.-Nr.	EUR
670 x 390 x 880	▶ 9160 472205	195,-



Reinigungswagen

Neu

- Stabiles Kunststoff-Fahrgestell
- Für den professionellen Einsatz
- In der Praxis bewährt
- Leicht und einfach zu handhaben
- Vielseitig einsetzbar
- 4 Lenkrollen
- Profi-Mopp-Presse mit Stielhalterung



135,-

Reinigungswagen

- 30-l-Fahreimer
- 4 Lenkrollen mit Stoßfangscheiben
- Gewicht 4,5 kg

L x B x H mm	Best.-Nr.	EUR
470 x 400 x 930	▶ 9160 472201	135,-

799,-



Vielfältig einsetzbar

Reinigungswagen

- 25-l-Eimer
- 2 x 4-l-Eimer
- Halterahmen für 50-l-Abfallsack (nicht enthalten)
- 4 Lenkrollen mit Stoßfangscheiben
- Gewicht 9,5 kg

L x B x H mm	Best.-Nr.	EUR
710 x 420 x 1120	▶ 9160 472202	349,-

349,-



Für den professionellen Einsatz

Reinigungswagen

- 2 x 15-l-Eimer
- Obere Ablage mit 4 x 4-l-Eimern
- Halterahmen für 120-l-Abfallsack (nicht enthalten)
- 2 abschließbare Türen
- 4 Lenkrollen
- Gewicht 28,0 kg

L x B x H mm	Best.-Nr.	EUR
1330 x 680 x 1140	▶ 9160 472203	799,-

Neu

Werkbank

höhenverstellbar, Arbeitshöhe 800-975 mm

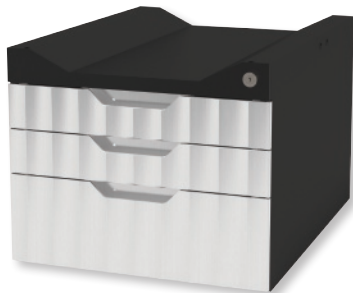
- Lochplatte, hochwertiger Stahl S355J2+N + Plasmanitrierung
- Gestell aus Alu Profilen
- Bohrung Ø 16 mm
- Bohrungen der Oberfläche in einem 50x50 mm Raster
- Zum Spannen, Handspannbolzen

24h LIEFERBAR **1** JAHR GARANTIE



ab **925,-**

Passendes Zubehör



375,-

Schubladenbox

für Werkbank

- 2x Schublade H80 mm, 1x Schublade H160 mm
- Auszugsmaß Schublade 500 mm
- Abschießbar, inklusive zwei Schlüssel

24h LIEFERBAR **1** JAHR GARANTIE



Lieferumfang: 1 Werkbank, 4x Zwingen, 8x Bolzen, 4x Winkel, 4x Winkel

Best.-Nr.	EUR
▶ 1000 760740	375,-

L x B x H mm	Gewicht kg	Best.-Nr.	EUR
1200 x 800 x 800	104	▶ 1000 760700	925,-
1500 x 1000 x 800	152	▶ 1000 760701	1289,-



Neu

ab **3985,-**

Schweiß- und Spanntisch

System 28

- Schweiß- und Spanntisch Professional Extreme 8.7 hat eine Lochanordnung im Diagonalraster auf der Tischplatte und an den Seiten
- Bohrungen haben einen Durchmesser von 28 mm und der Tisch eine Materialstärke von ca. 24,5-27 mm
- Tischplatte wird aus durchgehärtetem Werkzeugstahl X8.7 gefertigt
- Seitenwangen aus Stahl S355J2+N (St 52/3)
- Schweißstisch ist plasmanitriert und geschützt vor Korrosion und Schweißspritzern
- Schweiß- und Spanntisch mit Skalierung auf der Oberfläche und Rasterlinien im Abstand von 100 mm

1 JAHR GARANTIE

L x B x H mm	Gewicht kg	Best.-Nr.	EUR
1500 x 1000 x 850	595	1206 760700	3985,-
2000 x 1000 x 850	780	1206 760701	4725,-
2400 x 1200 x 850	1035	1206 760702	6039,-
3000 x 1500 x 850	1580	1206 760703	8669,-

ab **1845,-**

Zubehör-Set

für Schweiß- und Spanntisch System 28



1 JAHR GARANTIE

Für Bestandteile der Set's scanne QR-Code

Modell	Best.-Nr.	EUR
Set 1	1206 760704	1845,-
Set 2	1206 760705	3255,-
Set 3	1206 760706	4695,-
Set 4	1206 760707	7379,-
Set 5	1206 760708	8999,-

RAU.

Neu

Packtisch

- Stahlrohrgestell lichtgrau, RAL 7035, **elektrisch höhenverstellbar** von 720- 1120 mm
- Arbeitsplatte Melaminharz beschichtet, Stärke 22 mm
- Plattenbreite 1500 und 2000 mm
- Plattentiefe 800 und 1000 mm
- Flächenlast max. 300 kg
- Komplett mit **Aufbau 1, 2, 3 oder 5**

Arbeitsplatte Buche und höhere Flächenlasten sind auf Anfrage erhältlich

Der Packtisch wird komplett montiert geliefert, das Aufbausatz muss kundenseitig montiert werden.



Packtisch elektrisch höhenverstellbar



Packtisch mit Aufbau 1

Packtisch, elektrisch höhenverstellbar

mit Aufbau 1 bestehend aus:

- Befestigungssatz mit 2 Systemstützen
- Kartonagenmagazin neigbar, Tiefe 450 mm
- Etagenbord Tiefe 300 mm

B x T mm	Best.-Nr.	EUR
1500 x 800	▶ 9181 486500	2049,-
1500 x 1000	▶ 9181 486501	2119,-
2000 x 800	▶ 9181 486502	2165,-
2000 x 1000	▶ 9181 486503	2239,-

Packtisch, elektrisch höhenverstellbar

mit Aufbau 2 bestehend aus:

- Befestigungssatz mit 2 Systemstützen
- Auslegerpaar für Montage-schiene/Laufschiene
- Laufschiene/Montageschiene
- LED-Arbeitsplatzleuchte 30 W, 3037 Lumen, IP40
- Metallablage neigbar, Tiefe 300 mm
- Abrolleinheit (max. Rollenbreite: 150 mm geringer als Tischbreite)
- Schneidgerät (max. Schnittbreite: 225 mm geringer als Tischbreite)

B x T mm	Best.-Nr.	EUR
1500 x 800	▶ 9181 486512	3035,-
1500 x 1000	▶ 9181 486513	3105,-
2000 x 800	▶ 9181 486514	3169,-
2000 x 1000	▶ 9181 486515	3245,-



Packtisch mit Aufbau 2

Packtisch-Systeme, elektrisch höhenverstellbar



Packtisch mit Aufbau 3

Packtisch, elektrisch höhenverstellbar

mit Aufbau 3 bestehend aus:

- Befestigungssatz mit 2 Systemstützen
- Kartonagenmagazin neigbar, Tiefe 450 mm
- Etagenbord Tiefe 300 mm
- Abrolleinheit (max. Rollenbreite: 150 mm geringer als Tischbreite)
- Schneidgerät (max. Schnittbreite: 225 mm geringer als Tischbreite)

B x T mm	Best.-Nr.	EUR
1500 x 800	▶ 9181 486504	2735,-
1500 x 1000	▶ 9181 486505	2798,-
2000 x 800	▶ 9181 486506	2909,-
2000 x 1000	▶ 9181 486507	2985,-

Packtisch, elektrisch höhenverstellbar

mit Aufbau 5 bestehend aus:

- Befestigungssatz mit 2 Systemstützen
- Kartonagenmagazin neigbar, Tiefe 450 mm
- Lochplatte Höhe 450 mm mit 2 Ablagen
- Abrolleinheit (max. Rollenbreite: 150 mm geringer als Tischbreite)
- Schneidgerät (max. Schnittbreite: 225 mm geringer als Tischbreite)

B x T mm	Best.-Nr.	EUR
1500 x 800	▶ 9181 486508	2909,-
1500 x 1000	▶ 9181 486509	2985,-
2000 x 800	▶ 9181 486510	3095,-
2000 x 1000	▶ 9181 486511	3165,-



Packtisch mit Aufbau 5



Inklusive Haken für Utensilien



Einführschiene inkl. Radklemme kopfseitig

① - ② **Fahrradgaragen**

- Robuste Stahlblech-Konstruktion mit Giebeldach
- Einführschiene für Reifenbreiten bis 70 mm
- Gesichert mit einem Einhebelgriff mit Zylinderschloss
- Die Anbaueinheiten sind in zwei Ausführungen lieferbar
 - Anbaueinheit, mit einer Seitenwand
 - Anbaueinheit, ohne Seitenwände
- Erweiterbar zur einer Reihenanlage
- Lieferung erfolgt zerlegt
- Inklusive Montagematerial und Aufbauanleitung

Neu



ab **1249,-**

Sicherheit und Schutz gegen äußere Einflüsse

① **Fahrradgarage**

Basic

- Korrosionsschutz, wertbeständig durch Verzinkung
- Türdurchgangsmaß H 1150 x B 850 mm
- Abmessung H 1250 x B 850 x T 2050 mm

Ausführung	Best.-Nr.	EUR
Grundeinheit	9191 492219	1249,-
Anbaueinheit, einseitig mit Seitenwand	9191 492220	1199,-
Anbaueinheit, einseitig ohne Seitenwände	9191 492221	999,-



Modellvielfalt für jeden Bedarf

②



Extra breit und hoch für große Fahrräder

Einführschiene für Reifenbreiten bis 70 mm



Viel Platz für einfaches Einparken

② **Fahrradgarage**

XL

- Korrosionsschutz, wertbeständig durch Verzinkung und zusätzlicher Pulverbeschichtung in anthrazitgrau, RAL 7016 (weitere RAL-Farben sind auf Anfrage lieferbar)
- Türdurchgangsmaß H 1280 x B 1150 mm
- Abmessung H 1380 x B 1150 x T 2050 mm

ab **2399,-**

Ausführung	Best.-Nr.	EUR
Grundeinheit	9191 492 222	2399,-
Anbaueinheit, einseitig mit Seitenwand	9191 492 223	2099,-
Anbaueinheit, einseitig ohne Seitenwände	9191 492 224	1499,-



129,-



Hocker

vielseitiger Einsatz, für ergonomisches und bewegliches Sitzen

- Standfußring Aluminium poliert
- Horizontaler Schwingeffekt durch ein bewegliches Reifenelement aus TPU (Thermoplastische Polyurethane)
- Stufenlose Sitzhöhenverstellung über Ringauslösehebel unter dem Sitz
- Sitz-Ø 365 mm
- Sitzhöhe 440- 570 mm

Polsterfarbe	Best.-Nr.	EUR
schwarz	▶ 9103 482820	129,-
blau	▶ 9103 482821	129,-



rot

Sitz-/Stehhilfe

vielseitiger Einsatz, für ergonomisches und bewegliches Sitzen

- Stufenlose Sitzhöhenverstellung über Auslösehebel unter dem Sitz
- Sitzbreite/-tiefe 350 mm
- Sitzhöhe 570-770 mm
- Standfuß-Ø 350 mm, aus TPU geformt (Thermoplastische Polyurethane), mit farbiger Sohle

Polsterfarbe	Best.-Nr.	EUR
schwarz	9103 482825	153,-
grau	9103 482826	153,-
blau	9103 482827	153,-
rot	9103 482828	153,-

blau



Die richtige Ausstattung für das produktive Arbeiten im Home-Office



Neu

449,-



Ermöglicht eine leichte und ergonomisch rundum seitliche Bewegung



Hocker

individuell einsetzbar im Büro, Homeoffice, Werkstatt usw.

- Federmechanik für bewegliches Sitzen
- Gepolsterter Sattelsitz um 360° drehbar
- Stufenlose Sitzhöhenverstellung über seitlichen Hebel am Sitz
- Bezug 95 % Polyester, 5 % Elasthan
- Sitzfläche/-höhe (unbelastet) B 370 x T 370 x H 470-580 mm
- Speziell geformte Sohle (Ø 360 mm) ermöglicht eine leichte und ergonomisch rundum seitliche Bewegung



Gestellausführung	Polsterfarbe	Best.-Nr.	EUR
mit Standfußring schwarz	schwarz	9103 482935	449,-
mit Standfußring schwarz	grau	9103 482936	449,-
mit Standfußring papyrusweiss	schwarz	9103 482940	449,-
mit Standfußring papyrusweiss	rose	9103 482941	449,-
mit Standfußring papyrusweiss	grau	9103 482942	449,-
mit Standfußring papyrusweiss	grün	9103 482943	449,-
mit Standfußring papyrusweiss	blau	9103 482944	449,-
mit Standfußring papyrusweiss	gelb	9103 482945	449,-



mauser

Ideen aus Stahl – seit 1896

Steh-/Sitzarbeitsplatz

Alle Tischplatten sind aus 25-mm dreischichtigen Feinspanplatten melaminharzbeschichtet, mit einem ABS-Umleimer, inkl. abklappbarer Kabelwanne

5 Jahre Garantie- 2 Jahre Garantie auf den Elektroantrieb

Elektromotorische Höhenverstellung

- Verstellbar von 650 bis 1250 mm
- Je Teleskopsäule ein integrierter Hochleistungsmotor, Hubgeschwindigkeit 50mm/sec.
- Belastung: dynamisch 70 kg, statisch 75 kg
- Gestell mit Nivelliergleitern für Bodenausgleich
- Standardbedienelement Auf-/Ab- Soft-Start/Stopp-Funktion
- Anti-Kollisions-System



anthrazitgrau, RAL 7016/
lichtgrau



signalweiß, RAL 9003/
weiß



weißaluminium, RAL 9006/
Ahorn

Ausführung	Schreibtisch	Schreibtisch
H x B x T mm	650-1250 x 1600 x 800	650-1250 x 1800 x 800
Gestell/Tischplatte	Best.-Nr.	Best.-Nr.
anthrazitgrau, RAL 7016/lichtgrau	▶ 9000 483501	▶ 9000 483504
signalweiß, RAL 9003/weiß	▶ 9000 483500	-
weißaluminium, RAL 9006/Ahorn	-	▶ 9000 483505
EUR	799,-	819,-



RAU.

Schreibtischprogramm

Buche-Massiv-Arbeitsplatte, Stärke 25 mm (PEFC-zertifiziert), Oberflächenschutz durch Hartwachsöl.
Melaminbelag-Arbeitsplatte, Stärke 22 mm, Oberfläche lichtgrau.
Gestell pulverbeschichtet:
lichtgrau, RAL 7035 oder tiefschwarz, RAL 9005

Elektromotorische Höhenverstellung

- Verstellbereich von 650- 1300 mm
- 2 Hubsäulen mit integriertem Linearantrieb für geräuschlose, stufenlose und synchrone Verstellung, auch bei unsymmetrischer Belastung
- Hubgeschwindigkeit 38 mm/s – ohne Zuladung
- Belastung: stationär 100 kg
- Kollisions-Schutz: stoppt den Verstellmechanismus, sobald der Schreibtisch mit einem fremden Element in Berührung kommt.

Memoryschalter

- Bedienelement mit Auf-/Ab-Taster und 4 Memorytasten.
- App-Integration zur bequemen Steuerung der Höhe



Gestell lichtgrau



lichtgrau/
lichtgrau



lichtgrau/
Buche

H x B x T mm	Best.-Nr. Melamin-Platte	EUR	Best.-Nr. Buche-Platte	EUR
650-1300 x 1250 x 800	▶ 9102 496050	529,-	▶ 9102 496051	629,-
650-1300 x 1500 x 800	▶ 9102 496052	545,-	▶ 9102 496053	645,-
650-1300 x 2000 x 800	▶ 9102 496054	555,-	▶ 9102 496055	679,-



Gestell tiefschwarz

schwarz/
lichtgrau



schwarz/
Buche

H x B x T mm	Best.-Nr. Melamin-Platte	EUR	Best.-Nr. Buche-Platte	EUR
650-1300 x 1250 x 800	▶ 9102 496056	529,-	▶ 9102 496057	635,-
650-1300 x 1500 x 800	▶ 9102 496058	539,-	▶ 9102 496059	645,-
650-1300 x 2000 x 800	▶ 9102 496060	549,-	▶ 9102 496061	679,-

Schreibtischprogramm

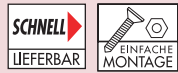
Alle Tischplatten sind aus 25-mm-Spannplatte, melaminharzbeschichtet, mit 2-mm-Kunststoffkante, mit abklappbarer Kabelwanne

Elektromotorische Höhenverstellung

- Verstellbereich von 630 bis 1270 mm
- Je 1 Motor pro Hubsäule (Gesamt 3 Motoren)
- Elektroantrieb 2-stufig, stufenlos höhenverstellbar
- Belastung: dynamisch/statisch 160 kg
- Gestell silber oder graphit, einbrennlackiert

Memoryschalter

- Mit 3 Speicherplätzen
- Sanft-Anlauf/Sanft-Stop mit Auffahrerschutz
- Links/Rechts montierbar



Farbauswahl:

	Ahorn		Buche
	Eiche		Asteiche
	Nussbaum		weiß
	lichtgrau		graphit

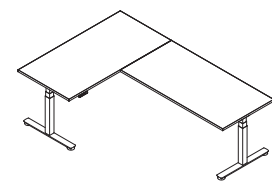
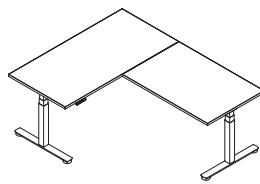
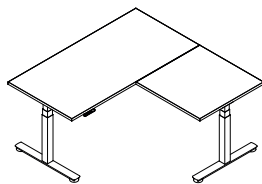


Memoryschalter zur Höheneinstellung



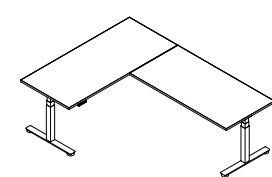
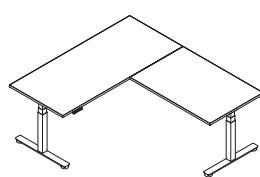
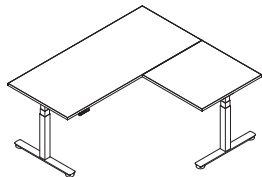
Neu

Winkelform 90° links oder rechts montierbar



Gestell silber

Ausführung	Winkelschreibtisch		Winkelschreibtisch		Winkelschreibtisch		
	H x B x T mm	630-1270 x 1600 x 1600	630-1270 x 1600 x 2000	630-1270 x 1600 x 2400	630-1270 x 1800 x 1600	630-1270 x 1800 x 2000	630-1270 x 1800 x 2400
Dekor	Best.-Nr.	Best.-Nr.	Best.-Nr.	Best.-Nr.	Best.-Nr.	Best.-Nr.	Best.-Nr.
Ahorn	▶ 9102 496100	▶ 9102 496110	▶ 9102 496120	▶ 9102 496130	▶ 9102 496140	▶ 9102 496150	
Buche	▶ 9102 496101	▶ 9102 496111	▶ 9102 496121	▶ 9102 496131	▶ 9102 496141	▶ 9102 496151	
Eiche	▶ 9102 496102	▶ 9102 496112	▶ 9102 496122	▶ 9102 496132	▶ 9102 496142	▶ 9102 496152	
Asteiche	▶ 9102 496103	▶ 9102 496113	▶ 9102 496123	▶ 9102 496133	▶ 9102 496143	▶ 9102 496153	
Nussbaum	▶ 9102 496104	▶ 9102 496114	▶ 9102 496124	▶ 9102 496134	▶ 9102 496144	▶ 9102 496154	
weiß	▶ 9102 496105	▶ 9102 496115	▶ 9102 496125	▶ 9102 496135	▶ 9102 496145	▶ 9102 496155	
lichtgrau	▶ 9102 496106	▶ 9102 496116	▶ 9102 496126	▶ 9102 496136	▶ 9102 496146	▶ 9102 496156	
graphit	▶ 9102 496107	▶ 9102 496117	▶ 9102 496127	▶ 9102 496137	▶ 9102 496147	▶ 9102 496157	
EUR	946,-	975,-	1003,-	962,-	990,-	1018,-	



Gestell graphit

Ausführung	Winkelschreibtisch		Winkelschreibtisch		Winkelschreibtisch	
	H x B x T mm	630-1270 x 1600 x 1600	630-1270 x 1600 x 2000	630-1270 x 1600 x 2400	630-1270 x 1800 x 1600	630-1270 x 1800 x 2000
Dekor	Best.-Nr.	Best.-Nr.	Best.-Nr.	Best.-Nr.	Best.-Nr.	Best.-Nr.
Ahorn	▶ 9102 496160	▶ 9102 496170	▶ 9102 496180	▶ 9102 496190	▶ 9102 496200	▶ 9102 496210
Buche	▶ 9102 496161	▶ 9102 496171	▶ 9102 496181	▶ 9102 496191	▶ 9102 496201	▶ 9102 496211
Eiche	▶ 9102 496162	▶ 9102 496172	▶ 9102 496182	▶ 9102 496192	▶ 9102 496202	▶ 9102 496212
Asteiche	▶ 9102 496163	▶ 9102 496173	▶ 9102 496183	▶ 9102 496193	▶ 9102 496203	▶ 9102 496213
Nussbaum	▶ 9102 496164	▶ 9102 496174	▶ 9102 496184	▶ 9102 496194	▶ 9102 496204	▶ 9102 496214
weiß	▶ 9102 496165	▶ 9102 496175	▶ 9102 496185	▶ 9102 496195	▶ 9102 496205	▶ 9102 496215
lichtgrau	▶ 9102 496166	▶ 9102 496176	▶ 9102 496186	▶ 9102 496196	▶ 9102 496206	▶ 9102 496216
graphit	▶ 9102 496167	▶ 9102 496177	▶ 9102 496187	▶ 9102 496197	▶ 9102 496207	▶ 9102 496217
EUR	946,-	975,-	1003,-	962,-	990,-	1018,-



① **Monitorständer**

Monitorständer, 3-fach ergonomisch höhenverstellbarer Ständer für Monitore und Laptops aus 60 % recyceltem PET-Filz, hohe Standfestigkeit für sicheres Arbeiten, mit integrierten Kabelausslässen, B 496 x T 260 x H 162 mm

Best.-Nr.	EUR	24h
▶ 9000 494000	62,95	LIEFERBAR

② **Schublade**

für Monitorständer zur Integration in den Monitor Ständer, Stauraum für Utensilien, Ladekabel oder Tastatur, mit geräuschhemmender Filzeinlage in der Schublade

Best.-Nr.	EUR	24h
▶ 9000 494001	46,95	LIEFERBAR

③ **Schreibtischunterlage**

aus 60 % recyceltem PET-Filz mit ausklappbarem Handyhalter, die Unterlage ist platzsparend zusammenklappbar und leicht zu reinigen, der Handyhalter lässt sich mühelos ausklappen und ebenso schnell wieder einklappen, ohne dass die Aussparungen sichtbar sind

Best.-Nr.	EUR	24h
▶ 9000 494002	34,95	LIEFERBAR



Lieferung ohne Zubehör

Neu

Für Desksharing-Arbeitsplätze

28,95



⑤ **Moderatoren-tasche**

aus Filz, hergestellt aus 100 % recyceltem Polyester, mit stoßgedämpftem Boden für sicheren Laptop-Schutz, mit großem Mittelfach für Laptop + Arbeitsmaterial und 2 außenliegenden Fächern für Handy, Stifte und mehr, H 250 x B 450 x T 150 mm

Farbe	Best.-Nr.	EUR	24h	2
grau	▶ 9000 494009	28,95	LIEFERBAR	JAHRE GARANTIE

Neu

12,50



⑥ **Briefwaage für Küche, Werkstatt, Büro und DIY-Projekte**

- Stabil und leicht zu reinigen
- Wiegefläche aus gebürstetem Edelstahl, Gehäuse aus bruchsicherem Kunststoff
- Flache Bauform
- Umschaltbar auf g, kg, oz, lb, ml milk-ml
- Benutzerkalibrierung möglich
- Energiesparender Batteriebetrieb, inkl. zwei 1,5 V Batterien (AAA)
- Bedienung über zwei Tasten: On-Off-Tare und Unit

Wägebereich kg	Ziffernschritt g	Mindestgewicht kg	Wägeplattform B x T mm	Best.-Nr.	EUR
5	1,0	2	150 x 143	▶ 9000 494010	12,50

Neu



34,95

④ **Akustik-Wandpaneele**

für ein modernes und nachhaltiges Wohn- und Arbeitsumfeld
Wandfliesen im Hexagon-Format verbessern spürbar die Raumakustik und sorgen für eine effektive Geräuschunterdrückung, hochdichte Schallschutzplatten (1700g/m²), Schallabsorberklasse B, aus 100 % recycelten Polyesterfasern, **flammschützend, zertifiziert nach DIN EN 13501-1 / B s1, d0.**, einfache Montage durch Abziehen der Schutzfolie, haften auf glatten und trockenen Oberflächen: Holz, Glas, gestrichene Wänden, Metall, Marmor + Fliesen. Größe pro Wandpaneele: 370 x 320 x 0,9 mm, ausreichend für 0,54 m² Wandfläche, VE = 6 Stück

Farbe	Best.-Nr.	VE	EUR/VE
blau	▶ 9000 494005	1	34,95
grau	▶ 9000 494006	1	34,95
anthrazit	▶ 9000 494007	1	34,95

24h	2
LIEFERBAR	JAHRE GARANTIE

24h	2
LIEFERBAR	JAHRE GARANTIE



ab 1,35

Neu



3,45



⑦ - ⑧ Permanentmarker

- Zum Markieren und Beschriften fast aller Materialien, z. B. Papier, Karton, Metall, Kunststoff und Glas
- Geruchsarme Tinte, ohne Zusatz von Toluol/Xylol
- Nachfüllbar
- Wasserfest und abriebbeständig auf fast allen Oberflächen

24h	1
LIEFERBAR	JAHR GARANTIE

Abb.	7	8
Ausführung	edding 300 Rundspitze	edding 330 Keilspitze
Strichbreite ca. mm	1,5-3	1-5
VE	10	10
schwarz	Best.-Nr. ▶ 9000 487860	▶ 9000 487865
rot	Best.-Nr. ▶ 9000 487861	▶ 9000 487866
blau	Best.-Nr. ▶ 9000 487862	▶ 9000 487867
grün	Best.-Nr. ▶ 9000 487863	▶ 9000 487868
EUR/St.	1,35	1,35

⑨ Permanentmarker

- Geeignet zum Beschriften und Kennzeichnen von fast allen Materialien, auch Metall, Glas und Kunststoff
- Geruchsarme, permanente Tinte. ohne Zusatz von Toluol/Xylol
- Schnelltrocknend, abriebbeständig
- Wisch- und wasserfest
- Lichtbeständig
- Nachfüllbar, mit auswechselbarer Spitze
- Markerschaft aus 100% recyceltem Aluminium
- Rundspitze

Ausführung	edding 550
Strichbreite ca. mm	3-4
VE	10
schwarz	Best.-Nr. ▶ 9000 487870
rot	Best.-Nr. ▶ 9000 487871
blau	Best.-Nr. ▶ 9000 487872
grün	Best.-Nr. ▶ 9000 487873
EUR/St.	3,45

§ Hinweise zu produktbezogenen Gesetzen und Verordnungen

Gefahrstoffe/REACH Informationspflichten/RoHS:

Wir als Fachhändler im Verbund der NORDWEST Handel AG handeln u. a. mit Produkten, die im chemikalienrechtlichen Sinne Erzeugnisse sind. Damit unterliegen wir den Informationspflichten nach Art. 33 der REACH-Verordnung, sofern in einem von uns gelieferten Produkt ein sehr besorgniserregender Stoff (SVHC-Stoff) in einer Massenkonzentration über 0,1 Prozent enthalten ist. Im Rahmen der allgemeinen Einkaufsbedingungen und hoher Qualitäts- und Produktsicherheitsstandards wurden umfangreiche Vorkehrungen getroffen, um die REACH-Konformität der Produkte sicherzustellen. Aus heutiger Sicht und gemäß den Auskünften unserer Lieferanten, ist uns nicht bekannt, dass in unseren Produkten SVHC-Stoffe in einer Massenkonzentration über 0,1 Prozent enthalten sind. Sofern wir eine diesbezügliche Information von unseren Lieferanten erhalten und dadurch Kenntnis erlangen, dass damit u.a. auch in unseren Produkten die 0,1 Massenprozentschwelle für einen SVHC-Stoff überschritten wird, werden wir Sie informieren. Mit den gleichen Maßnahmen wird auch die Konformität, die sich aus der RoHS-Richtlinie der EU ergibt, sichergestellt.

Batterien BattG:

Sie sind zur Rückgabe gebrauchter Batterien/Akkus als Endnutzer gesetzlich verpflichtet. Batterien dürfen nicht über den Hausmüll/Restmüll entsorgt werden. Altbatterien können Schadstoffe enthalten, die bei nicht sachgemäßer Lagerung oder Entsorgung die Umwelt oder Ihre Gesundheit schädigen können. Die unentgeltliche Abgabe in Verkaufsstellen ist dabei auf für den Endnutzer für die Entsorgung üblicher Mengen sowie solcher Altbatterien beschränkt, die der Verreiber als Neubatterien in seinem Sortiment führt oder geführt hat. Weiterhin können verbrauchte Batterien und Akkus bei den kommunalen Sammelstellen bzw. Recyclinghöfen auch zurückgeben werden. Die durchgekennzeichnete Mülltonne bedeutet, dass Sie Batterien und Akkus nicht im Hausmüll entsorgen dürfen. Die auf den Batterien abgebildeten Symbole haben folgende Bedeutung:



- Pb: Batterie enthält Blei
- Cd: Batterie enthält Cadmium
- Hg: Batterie enthält Quecksilber

Elektro-, Elektronikgeräte ElektroG:

Die europäische WEEE-Richtlinie (Waste of Electrical and Electronic Equipment) wurde durch das Gesetz über das Inverkehrbringen, die Rücknahme und die umweltverträgliche Entsorgung von Elektro- und Elektronikgeräten (ElektroG) in das deutsche Recht umgesetzt. Ziel des ElektroG ist die Gesundheit und Umwelt vor schädlichen Substanzen aus Elektro- und Elektronikgeräten zu schützen und die Abfallmengen durch Wiederverwendung oder Verwertung zu verringern. Darum werden alle Elektro- und Elektronikprodukte mit dem Symbol durchgekennzeichnete Mülltonne ggf. ergänzt mit einem schwarzen Balken gekennzeichnet. Geräte mit dieser Kennzeichnung dürfen nicht über den Restmüll entsorgt, sondern müssen durch Rückgabe einer Wiederverwertung zugeführt werden. Weil in Elektro- und Elektronikgeräten wertvolle Ressourcen, aber auch Schadstoffe enthalten sind, ist die richtige Entsorgung ein wichtiges Thema.

Unter <https://e-schrott-entsorgen.org/> gibt es nähere Informationen, wie Elektronik- und Elektroaltgeräte ganz einfach und korrekt entsorgen können. Bitte beachten Sie, dass Sie selbst für die Löschung aller personenbezogenen Daten auf Altgeräten verantwortlich sind. Aus Sicherheitsgründen sollten Sie Batterien und Akkus, die nicht vom Gerät umschlossen sind, getrennt abgeben werden, wie z. B. bei einem Akkuschauber. Des Weiteren sollten Lampen/Leuchtmittel aus den Geräten entfernt werden (nur wenn zerstörungsfrei möglich). Diese sollten dann einer umweltgerechten Entsorgung zugeführt werden. Auch für Elektro- und Elektronikgeräten besteht weiterhin die Möglichkeit, dass diese bei den Sammelstellen der Städte/Gemeinden – Recyclinghöfe oder bei den von Herstellern und Vertriebern im Sinne des ElektroG eingerichteten Rücknahmestellen abgegeben werden können.



Verpackungen VerpackG:

Das Verpackungsgesetz (VerpackG) bezweckt, die Auswirkungen von Verpackungsabfällen auf die Umwelt zu vermeiden oder zu verringern. Verpackungsabfälle sollen vorrangig vermieden und darüber hinaus einem Recycling zugeführt werden. Über eine mögliche Rücknahme von „nicht-systembeteiligungspflichtigen Verpackungen“ (Transport- und Gewerbeverpackungen), wenden Sie sich bitte an Ihren Fachhändler.

Sicherheitsdatenblätter/Technische Datenblätter/Gebrauchsanweisungen

Aktuelle Sicherheitsdatenblätter und Technische Datenblätter bzw. Gebrauchsanweisungen zu entsprechenden Produkten finden Sie unter www.nordwest.com/downloads

Datenverordnung (EU) 2023/2854 (EU Data Act)

Da Hersteller und der nachgeschaltete Verkäufer, Vermieter oder Leasinggeber verpflichtet sind, dem Nutzer Informationen zu betroffenen Produkten bereitzustellen, können über zur Verfügung gestellte Online-Links (z.B. im NIS, DataConnect oder in den eShops) die Produktdatenblätter oder die technischen Dokumentationen heruntergeladen werden. Aus denen geht dann hervor, wie auf die Daten, die das Produkt generiert hat, zugegriffen werden kann. Bitte beachten: Die Verordnung betrifft nicht den Datenschutz im Sinne der DSGVO, sondern die technische Nutzbarkeit von Produktdaten.